

FOR RENT

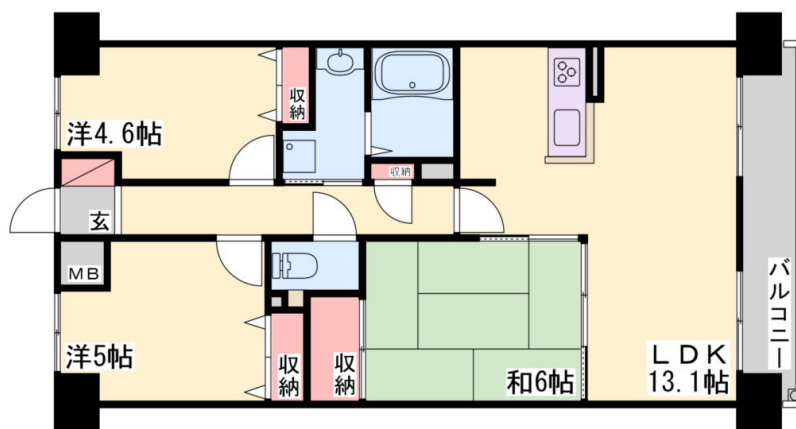
賃料	管理費等
60,000円	0円

陽当たり良好,閑静な住宅街,分譲タイプ,防犯カメラ,管理室

【外観】



【間取り図】



間取り	3LDK		
敷金	6万円	礼金	6万円
敷引 / 償却金	無 -	保証金	-
物件種別	マンション		
建物名・部屋番号	シャルヴィ加古川		
物件所在地	兵庫県加古川市尾上町安田199 - 1		
交通	山陽電鉄本線 浜の宮駅 徒歩22分 東海道・山陽本線 加古川駅 徒歩29分		
間取詳細	LDK(13.1畳) 和室(6畳) 洋室(5畳) 洋室(4.6畳)		
構造・規模	鉄骨鉄筋コンクリート 8階建 5階		
専有面積	60.12㎡	向き	南
築年月	1994年3月	契約期間	定期借家契約 2年
損害保険	有 18,000円 24ヶ月	入居時期	即時
駐車場	空無 駐輪場		
設備	2口コンロ,カウンターキッチン,システムキッチン,シャワー,シャワー付洗面台,バス・トイレ別,フロー		
その他費用	[備考] 保証会社加入要、火災保険		
入居諸条件	二人可		
保証会社	必須 (日本セーフティー) 初回保証料:月額賃料 × 40%(連帯保証人必須) 更新保証料:10,000円/年		
備考			

図面と現況が異なる場合は現況が優先となります。

間取りの「S」はサービスルーム(納戸)です。

情報更新日2026年2月5日

No.0000000271

お問合せ先



兵庫県知事(5)第401102号
(公社)全日本不動産保証協会会員

株式会社ライフクリエイト ピタットハウス 加古川店

兵庫県加古川市野口町良野1763

TEL:079-425-0980

FAX:079-425-0282

E-mail: kakogawa@l-c.jp

URL: http://www.l-c.jp/kakogawa/



携帯サイトから物件詳細を閲覧できます！

取引態様	手数料負担の割合	貸主	借主
仲介元付(一般)	手数料配分の割合	元付	客付