

FOR RENT

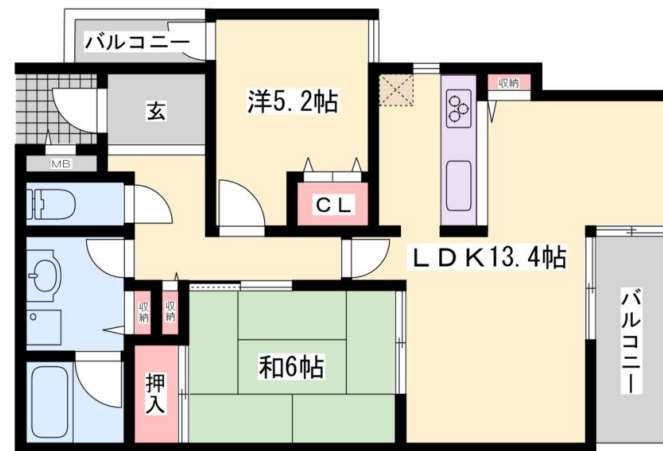
賃料	管理費等
70,000円	0円

オートロック,分譲タイプ,防犯カメラ,管理室,メールボックス

【外観】



【間取り図】



間取り	2LDK		
敷金	5万円	礼金	10万円
敷引 / 償却金	-	保証金	-
物件種別	マンション		
建物名・部屋番号			
物件所在地	兵庫県加古川市平岡町二俣651 - 2		
交通	東海道・山陽本線 東加古川駅 徒歩15分 山陽電鉄本線 別府（兵庫）駅 徒歩21分		
間取詳細	LDK(13.4畳) 洋室(5.2畳) 和室(6畳)		
構造・規模	鉄筋コンクリート 10階建 3階		
専有面積	60.39㎡	向き	南
築年月	1994年3月	契約期間	2年
損害保険	有 20,000円 24ヶ月	入居時期	2026年3月中旬
駐車場	有(敷地内) 7000円/月 ~ 駐輪場		
設備	2口コンロ,エアコン,カウンターキッチン,ガスキッチン,システムキッチン,シャワー,シャワー付洗面台		
その他費用	[一時金] クリーニング費用: 55,000円		
入居諸条件	二人可		
保証会社	必須 エントランス: 35,000円 更新保証料: なし 引落手数料: 330円/月		
備考			

図面と現況が異なる場合は現況が優先となります。

間取りの「S」はサービスルーム(納戸)です。

情報更新日2026年2月4日

No.0000000773

お問合せ先



兵庫県知事(5)第401102号
(公社)全日本不動産保証協会会員

株式会社ライフクリエイト ピタットハウス 加古川店

兵庫県加古川市野口町良野1763

TEL:079-425-0980

FAX:079-425-0282

E-mail: kakogawa@l-c.jp

URL: http://www.l-c.jp/kakogawa/



携帯サイトから物件詳細を閲覧できます！

取引態様	手数料負担の割合	貸主	借主
仲介元付(一般)	手数料配分の割合	元付	客付