

FOR RENT

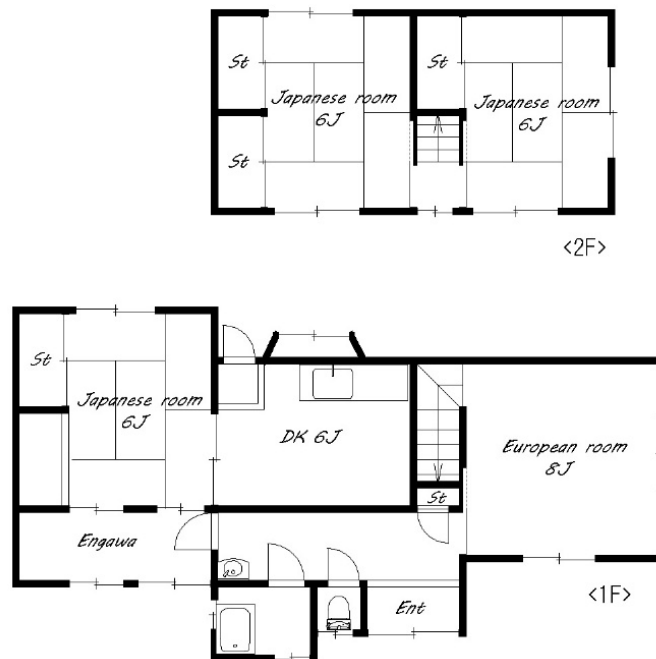
賃料	管理費等
42,000円	0円

床の間,陽当たり良好,平坦地

【外観】



【間取り図】



間取り	4DK		
敷金	無	礼金	8.4万円
敷引/償却金	-	保証金	-
物件種別	戸建		
建物名・部屋番号	上荘町戸建		
物件所在地	兵庫県加古川市上荘町小野293-4		
交通	東海道・山陽本線 加古川駅 バス22分 両荘中学校前 バス停徒歩10分		
間取詳細	DK(6畳) 洋室(8畳) 和室(6畳) 和室(6畳) 和室(6畳)		
構造・規模	木造 2階建 1階		
専有面積	87.02㎡	向き	
築年月	1977年10月	契約期間	2年
損害保険	有 20,000円 24ヶ月	入居時期	相談
駐車場	有(敷地内)		
設備	ガスキッチン,キッチンに窓,バス・トイレ別,フローリング,押入,給湯,室外洗濯機置場,収納有,勝手口		
その他費用	[一時金] 鍵交換代: 22,000円 クリーニング費: 77,000円 [備考] 保証会社加入要		
入居諸条件	二人可		
保証会社	必須 いえらぶパートナーズ: 賃料総額の50% -、引落送金手数料440円税込 - B. エントランス: 賃料総額の60% -、引落送金手数料550円税込		
備考			

図面と現況が異なる場合は現況が優先となります。

間取りの「S」はサービスルーム(納戸)です。

情報更新日2026年6月12日

No.000009485

お問合せ先



兵庫県知事(6)第401102号
(公社)全日本不動産保証協会会員

株式会社ライフクリエイト ピタットハウス 加古川店

兵庫県加古川市野口町良野1763

TEL:079-425-0980

FAX:079-425-0282

E-mail: kakogawa@l-c.jp

URL: http://www.l-c.jp/kakogawa/



携帯サイトから物件詳細を閲覧できます!

取引態様	手数料負担の割合	貸主	借主
仲介元付(一般)	手数料配分の割合	元付	客付