

# FOR RENT

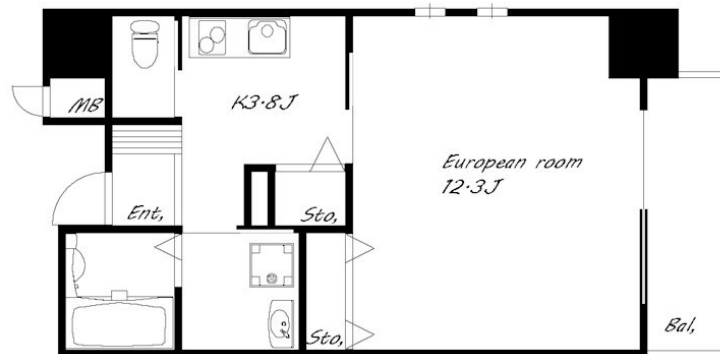
賃料	管理費等
69,000円	5,000円

2F以上,オートロック,駅まで平坦,防犯カメラ

【外観】



【間取り図】



図面と現況が異なる場合は現況が優先となります。

間取りの「S」はサービスルーム(納戸)です。

間取り	1K		
敷金	2ヶ月	礼金	2ヶ月
敷引/償却金	-	保証金	-
物件種別	マンション		
建物名・部屋番号	ライフタウン 404号室		
物件所在地	兵庫県加古川市平岡町新在家1丁目257番4		
交通	東海道・山陽本線 東加古川駅 徒歩6分 山陽電鉄本線 別府(兵庫)駅 徒歩31分		
間取詳細	K(3.8畳) 洋室(12.3畳)		
構造・規模	鉄筋コンクリート 8階建 4階		
専有面積	36.33㎡	向き	
築年月	2018年1月	契約期間	2年
損害保険	有 20,000円 24ヶ月	入居時期	2026年3月中旬
駐車場	要問い合わせ 駐輪場		
設備	2口コンロ, IHクッキングヒーター, TVインターホン, エアコン, クローゼット, システムキッチン, シャ		
その他費用	[一時金] 鍵交換代: 33,000円 ハウスクリーニング: 33,000円 [月次費用] 町会費: 350円		
入居諸条件			
保証会社	必須 初回保証料: 総賃料50% 更新保証料: 10,000円/年 月額手数料: 300円(税別)		
備考			

情報更新日2026年2月3日

No.0000024592

お問合せ先



兵庫県知事(5)第401102号  
(公社)全日本不動産保証協会会員

株式会社ライフクリエイト ピタットハウス 加古川店

兵庫県加古川市野口町良野1763

TEL:079-425-0980

FAX:079-425-0282

E-mail: kakogawa@l-c.jp

URL: http://www.l-c.jp/kakogawa/



携帯サイトから物件詳細を閲覧できます!

取引態様	手数料負担の割合	貸主	借主
仲介元付(一般)	手数料配分の割合	元付	客付