

FOR RENT

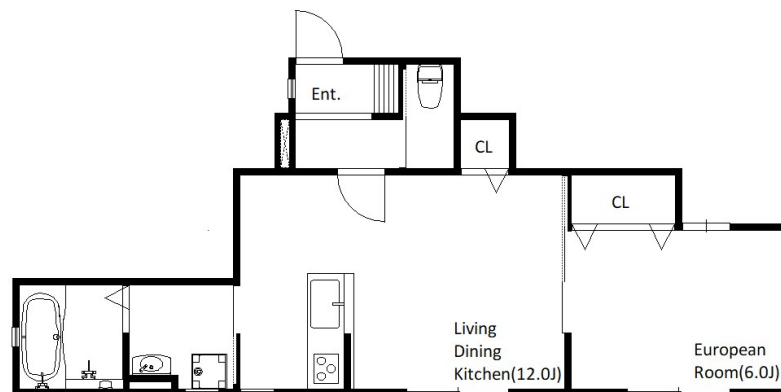
賃料	管理費等
61,000円	3,000円

角住戸,陽当たり良好,駅まで平坦,平坦地

【外観】



【間取り図】



間取り	1LDK		
敷金	1ヶ月	礼金	1ヶ月
敷引 / 償却金	-	保証金	-
物件種別	アパート		
建物名・部屋番号	エスティバル加古川西 101号室		
物件所在地	兵庫県加古川市米田町平津650-3		
交通	東海道・山陽本線 宝殿駅 徒歩8分 加古川線 加古川駅 徒歩33分		
間取詳細	LDK(12畳) 洋室(6畳)		
構造・規模	木造 2階建 1階		
専有面積	43.88㎡	向き	南
築年月	2017年12月下旬	契約期間	2年
損害保険	有 18,000円 24ヶ月	入居時期	相談
駐車場	有(敷地内) 4000円/月 ~ 駐輪場		
設備	3口以上コンロ, 3点給湯, B S, T Vインターホン, エアコン 2台, エアコン全室, カウンターキッチン, ク		
その他費用	[月次費用] 定額水道代: 2,500円 [備考] 水道代2人以上は1人につき1,000円アップ。駐車場は小型車のみ		
入居諸条件	二人可		
保証会社	必須 (日本セーフティー) 初回: 38,000円 更新時: 賃料等の15%		
備考			

図面と現況が異なる場合は現況が優先となります。

間取りの「S」はサービスルーム(納戸)です。

情報更新日2026年2月4日

No.0000026538

お問合せ先



兵庫県知事(5)第401102号
(公社)全日本不動産保証協会会員

株式会社ライフクリエイト ピタットハウス 加古川店

兵庫県加古川市野口町良野1763

TEL:079-425-0980

FAX:079-425-0282

E-mail: kakogawa@l-c.jp

URL: http://www.l-c.jp/kakogawa/



携帯サイトから物件詳細を閲覧できます！

取引態様	手数料負担の割合	貸主	借主
仲介元付(一般)	手数料配分の割合	元付	客付