

FOR RENT

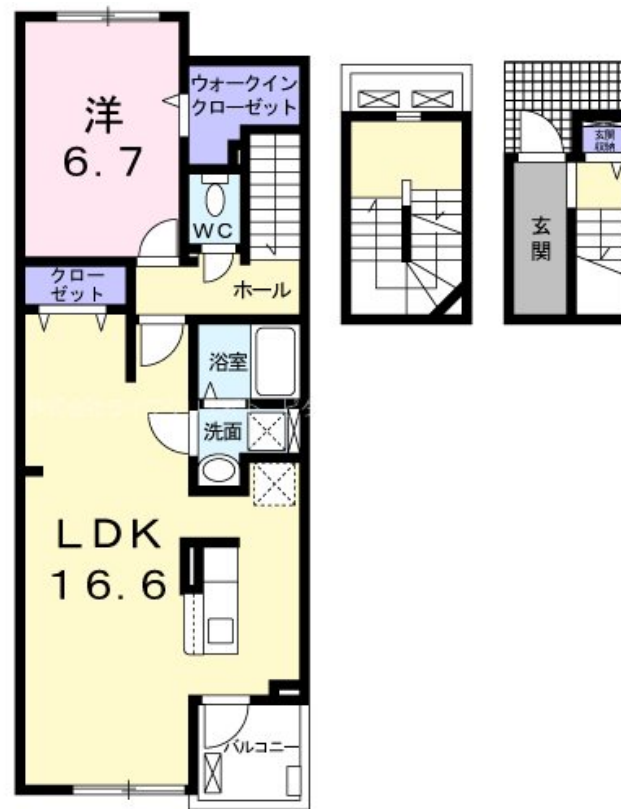
賃料	管理費等
68,500円	3,500円

2 F 以上,角住戸,上階無し,2 × 4 工法,駅まで平坦,平坦地,防犯カメラ

【外観】



【間取り図】



間取り	1LDK		
敷金	無	礼金	9万円
敷引 / 償却金	-	保証金	-
物件種別	アパート		
建物名・部屋番号	ネバーランド B 303号室		
物件所在地	兵庫県加古川市尾上町池田460-2		
交通	山陽電鉄本線 浜の宮駅 徒歩14分 山陽電鉄本線 尾上の松駅 徒歩28分		
間取詳細	洋室(6.7畳) LDK(16.6畳)		
構造・規模	木造 3階建 3階		
専有面積	67.87㎡	向き	南東
築年月	2022年7月	契約期間	2年
損害保険	有 18,000円 24ヶ月	入居時期	2026年4月中旬
駐車場	有(敷地内) 5500円/月 ~ 駐輪場		
設備	24時間換気システム, 2口コンロ, 3口以上コンロ, B S, C S, T V インターホン, ウォークインクローゼ		
その他費用	[一時金] クリーニング費用: 60,000円 鍵セット費: 3,300円 [月次費用] 24時間サポート: 330円 町内会費: 450円		
入居諸条件			
保証会社	必須 (ハウスリーブ) ・保証会社原則加入 保証委託料 契約時: 22,000円 月額: 賃料総額の2.2%又は5.5%必要。・月額保証委託料: 1,722円 (駐車場1台、2.2%プランの場合)		
備考			

図面と現況が異なる場合は現況が優先となります。

間取りの「S」はサービスルーム(納戸)です。

情報更新日2026年1月29日

No.0000083498

お問合せ先



兵庫県知事(5)第401102号
(公社)全日本不動産保証協会会員

株式会社ライフクリエイト ピタットハウス 加古川店

兵庫県加古川市野口町良野1763

TEL:079-425-0980

FAX:079-425-0282

E-mail: kakogawa@l-c.jp

URL: http://www.l-c.jp/kakogawa/



携帯サイトから物件詳細を閲覧できます！

取引態様	手数料負担の割合	貸主	借主
仲介元付(一般)	手数料配分の割合	元付	客付