

# FOR RENT

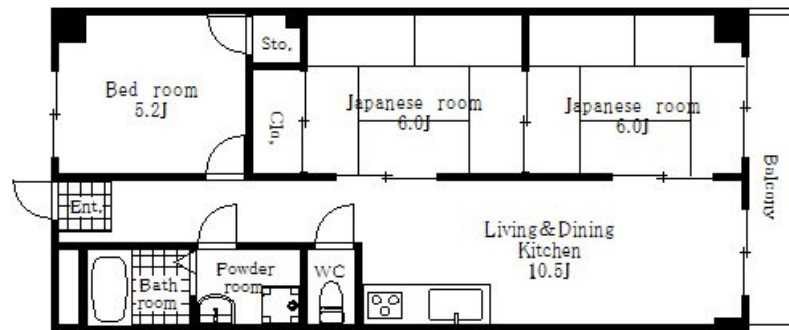
賃料	管理費等
59,000円	3,000円

2F以上,最上階,上階無し,陽当たり良好,駅まで平坦,閑静な住宅街

### 【外観】



### 【間取り図】



間取り	3LDK		
敷金	無	礼金	無
敷引/償却金	-	保証金	-
物件種別	マンション		
建物名・部屋番号	カーネ播磨町 3-E号室		
物件所在地	兵庫県加古郡播磨町二子210		
交通	山陽電鉄本線 播磨町駅 徒歩9分 山陽電鉄本線 西二見駅 徒歩15分		
間取詳細	LDK(10.5畳) 和室(6畳) 和室(6畳) 洋室(5.2畳)		
構造・規模	鉄骨 3階建 3階		
専有面積	57.43㎡	向き	
築年月	1995年11月	契約期間	2年
損害保険	有 18,000円 24ヶ月	入居時期	2026年6月中旬
駐車場	有(敷地内) 6600円/月~		
設備	2口コンロ,TVインターホン,インターネット専用線配線済み,ガスキッチン,システムキッチン,シャワー		
その他費用	[一時金] 鍵交換費:11,000円 退去時ハウスクリーニング費:55,000円 入町費:3,000円 [月次費用] 水道代(1人分):3,000円 町内会費:500円 あんしサポート24:1,000円 [備考] ペット飼育時敷金1ヶ月、家賃3,000円アップ(猫は5,000円)		
入居諸条件	ペット可 事務所可 二人可 ルームシェア可		
保証会社	必須 エントランス 初回:20,000円 月額:賃料等総額の1.1%		
備考	本店移転キャンペーン 6月1日~6月末日まで【ライフクリエイト本店】にて、ご成約のお客様のみにもれなくクオカード1万円分プレゼント!!! (^o^)諸条件は弊社スタッフまでお気軽にお尋ねください 初回来店時にお申し出いただいた方のみ対象となります。		

図面と現況が異なる場合は現況が優先となります。

間取りの「S」はサービスルーム(納戸)です。

情報更新日2026年4月27日

No.0000085130

お問合せ先



兵庫県知事(6)第401102号  
(公社)全日本不動産保証協会会員

株式会社ライフクリエイト ピタットハウス 加古川店

兵庫県加古川市野口町良野1763

TEL:079-425-0980

FAX:079-425-0282

E-mail: kakogawa@l-c.jp

URL: http://www.l-c.jp/kakogawa/



携帯サイトから物件詳細を閲覧できます!

取引態様	手数料負担の割合	貸主	借主
仲介元付(一般)	手数料配分の割合	元付	客付