

FOR RENT

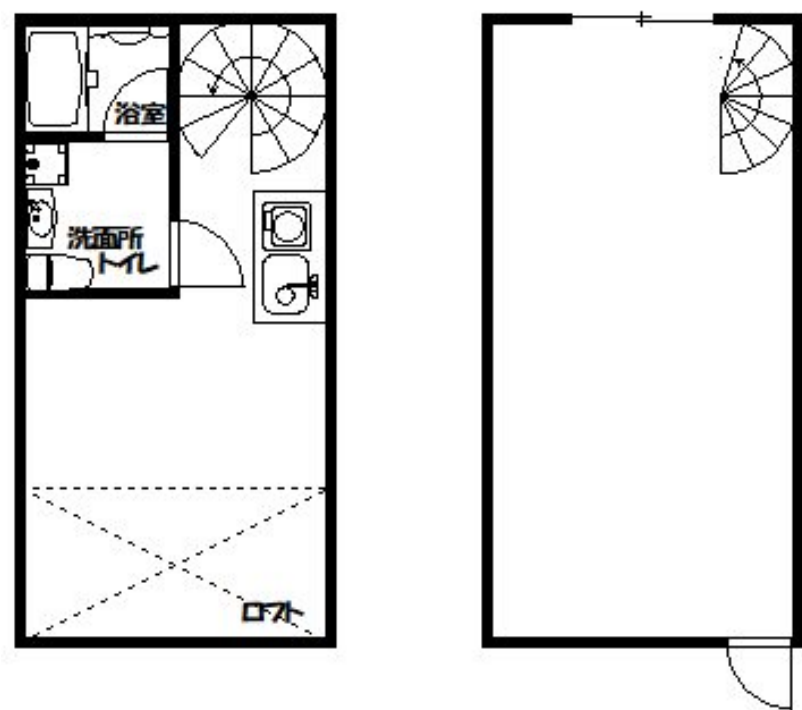
賃料	管理費等
125,000円	5,000円

メゾネット,ロフト,デザイナーズ,駅まで平坦,閑静な住宅街,平坦地

【外観】



【間取り図】



間取り	1R		
敷金	1ヶ月	礼金	1ヶ月
敷引/償却金	-	保証金	-
物件種別	アパート		
建物名・部屋番号	HARIMA BASE 1st 2号室		
物件所在地	兵庫県加古川市尾上町養田2-72		
交通	山陽電鉄本線 尾上の松駅 徒歩13分 山陽電鉄本線 高砂(兵庫)駅 徒歩35分		
間取詳細	洋室(10畳)		
構造・規模	軽量鉄骨 2階建 1-2階		
専有面積	56.48㎡	向き	南東
築年月	2022年9月	契約期間	2年
損害保険	有	入居時期	即時
駐車場	有(敷地内) 駐輪場 バイク置き場		
設備	IHクッキングヒーター,TVインターホン,インターネット専用線配線済み,エアコン,シャワー,トイレ有		
その他費用			
入居諸条件	事務所可 ルームシェア不可		
保証会社	必須 加入必須		
備考			

図面と現況が異なる場合は現況が優先となります。

間取りの「S」はサービスルーム(納戸)です。

情報更新日2025年11月13日

No.0000089097



兵庫県知事(5)第401102号
(公社)全日本不動産保証協会会員

株式会社ライフクリエイト ピタットハウス 加古川店

兵庫県加古川市野口町良野1763
TEL:079-425-0980
E-mail: kakogawa@l-c.jp
URL: http://www.l-c.jp/kakogawa/

FAX:079-425-0282



携帯サイトから物件詳細を閲覧できます!

取引態様	手数料負担の割合	貸主	借主
仲介元付(一般)	手数料配分の割合	元付	客付