

FOR RENT

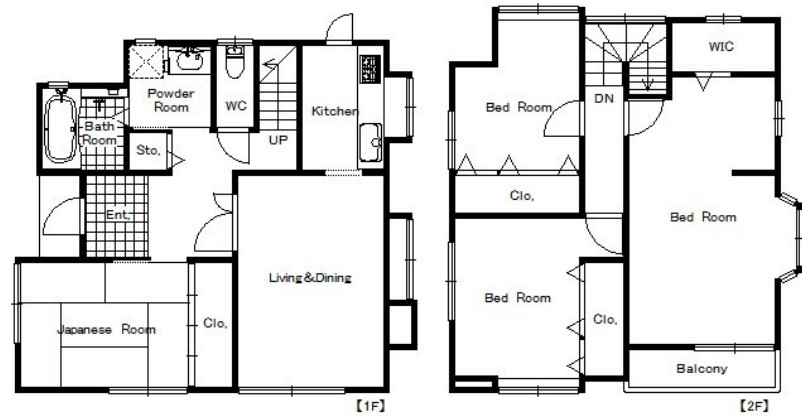
賃料	管理費等
92,000円	0円

畳コーナー,閑静な住宅街

【外観】



【間取り図】



間取り	4LDK		
敷金	9万円	礼金	15万円
敷引 / 償却金	-	保証金	-
物件種別	戸建		
建物名・部屋番号	旭貸家		
物件所在地	兵庫県加古川市尾上町旭 1丁目3-6		
交通	山陽電鉄本線 尾上の松駅 徒歩5分 山陽電鉄本線 浜の宮駅 徒歩20分		
間取詳細			
構造・規模	木造 2階建 1-2階		
専有面積	100.19㎡	向き	
築年月	1997年2月	契約期間	2年
損害保険	有	入居時期	2026年8月中旬
駐車場	有(敷地内)		
設備	3口以上コンロ,TVインターホン,ウォークインクローゼット,ガスキッチン,キッチンに窓,システムキッチン		
その他費用	[備考] 駐車場縦列2台込、室内小型犬3,000円		
入居諸条件	ペット可		
保証会社	必須 要確認		
備考			

図面と現況が異なる場合は現況が優先となります。

間取りの「S」はサービスルーム(納戸)です。

情報更新日2026年7月3日

No.0000090197



兵庫県知事(6)第401102号
(公社)全日本不動産保証協会会員

株式会社ライフクリエイト ピタットハウス 加古川店

兵庫県加古川市野口町良野1763
TEL:079-425-0980
E-mail: kakogawa@l-c.jp
URL: http://www.l-c.jp/kakogawa/

FAX:079-425-0282



携帯サイトから物件詳細を閲覧できます!

取引態様	手数料負担の割合	貸主	借主
仲介元付(一般)	手数料配分の割合	元付	客付