

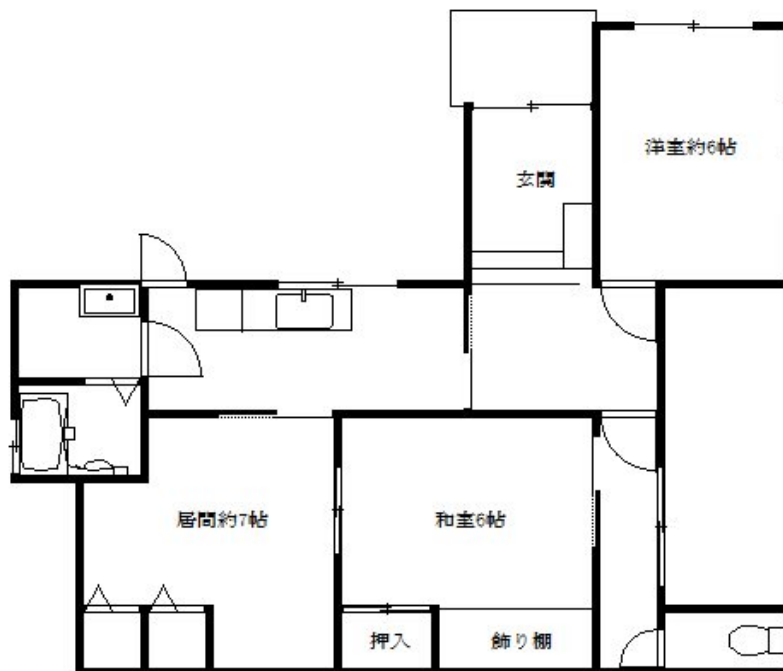
FOR RENT

賃料	管理費等
58,000円	0円

【外観】



【間取り図】



間取り	2DK		
敷金	無	礼金	2ヶ月
敷引 / 償却金	-	保証金	-
物件種別	戸建		
建物名・部屋番号	尾上町池田平屋・東側 1号室		
物件所在地	兵庫県加古川市尾上町池田686-1		
交通	山陽電鉄本線 浜の宮駅 徒歩14分 山陽電鉄本線 尾上の松駅 徒歩22分		
間取詳細	洋室(6畳) 和室(6畳) D(7畳) K(5畳)		
構造・規模	木造 1階建 1階		
専有面積	69.3㎡	向き	
築年月	1973年1月	契約期間	2年
損害保険	有 20,000円 24ヶ月	入居時期	即時
駐車場	有(敷地内)		
設備			
その他費用	[一時金] 鍵交換代: 22,000円 [備考] 駐車場1台込・その他費用要確認		
入居諸条件			
保証会社	必須 要確認		
備考			

図面と現況が異なる場合は現況が優先となります。

間取りの「S」はサービスルーム(納戸)です。

情報更新日2026年2月4日

No.0000090780

お問合せ先



兵庫県知事(5)第401102号
(公社)全日本不動産保証協会会員

株式会社ライフクリエイト ピタットハウス 加古川店

兵庫県加古川市野口町良野1763

TEL:079-425-0980

FAX:079-425-0282

E-mail: kakogawa@l-c.jp

URL: http://www.l-c.jp/kakogawa/



携帯サイトから物件詳細を閲覧できます！

取引態様	手数料負担の割合	貸主	借主
仲介元付(一般)	手数料配分の割合	元付	客付