

FOR RENT

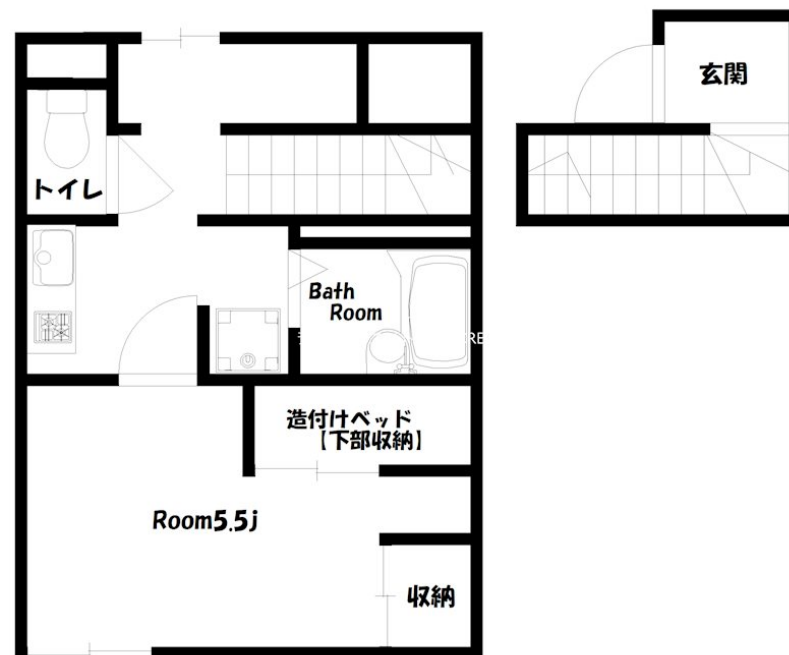
賃料	管理費等
37,000円	5,000円

2 F 以上, 駅まで平坦

【外観】



【間取り図】



間取り	1K		
敷金	無	礼金	無
敷引 / 償却金	-	保証金	-
物件種別	アパート		
建物名・部屋番号	シンシア米田 203号室		
物件所在地	兵庫県高砂市米田町塩市123-1		
交通	東海道・山陽本線 宝殿駅 徒歩19分 山陽電鉄本線 伊保駅 徒歩27分		
間取詳細	洋室(5.5畳)		
構造・規模	木造 2階建 2階		
専有面積	26.08㎡	向き	
築年月	2006年9月	契約期間	2年
損害保険	有	入居時期	即時
駐車場	有(敷地内) 5000円/月~		
設備	シューズボックス, トイレ有, パス・トイレ別, パス有, 収納ベッド, 収納有		
その他費用	[一時金] 抗菌施工費: 16,500円 [月次費用] 火災保険料: 600円 安心サポート費: 1,320円		
入居諸条件			
保証会社	必須 保証会社利用必須 ジェイリース株式会社初回保証料: 月額賃料総額の50%、更新料: 10,000円(1年)		
備考			

図面と現況が異なる場合は現況が優先となります。

間取りの「S」はサービスルーム(納戸)です。

情報更新日2026年6月7日

No.0000094825

お問合せ先



兵庫県知事(6)第401102号
(公社)全日本不動産保証協会会員

株式会社ライフクリエイト ピタットハウス 加古川店

兵庫県加古川市野口町良野1763

TEL:079-425-0980

FAX:079-425-0282

E-mail: kakogawa@l-c.jp

URL: http://www.l-c.jp/kakogawa/



携帯サイトから物件詳細を閲覧できます!

取引態様	手数料負担の割合	貸主	借主
仲介元付(一般)	手数料配分の割合	元付	客付