

# FOR RENT

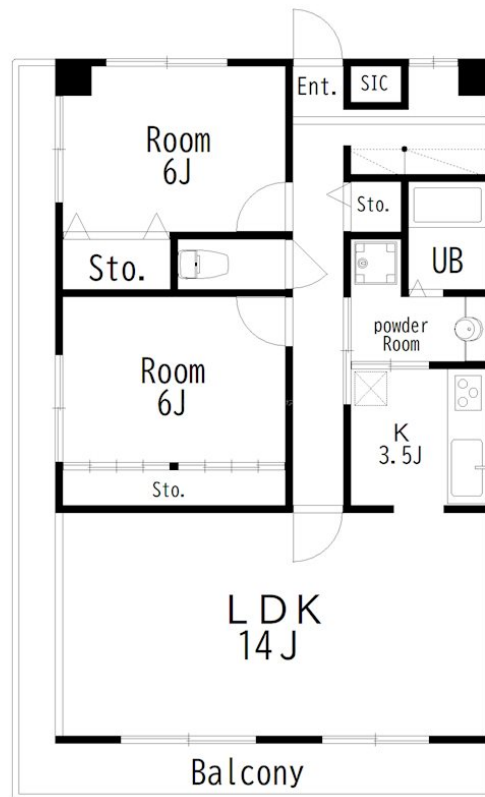
賃料	管理費等
110,000円	0円

角住戸,閑静な住宅街,分譲タイプ,防犯カメラ,管理室

【外観】



【間取り図】



間取り	2LDK		
敷金	1ヶ月	礼金	1ヶ月
敷引/償却金	-	保証金	-
物件種別	マンション		
建物名・部屋番号	シャルヴィ加古川 801号室		
物件所在地	兵庫県加古川市尾上町安田199 - 1		
交通	山陽電鉄本線 浜の宮駅 徒歩22分 東海道・山陽本線 加古川駅 徒歩29分		
間取詳細	LDK(14畳) 洋室(6畳) 洋室(6畳)		
構造・規模	鉄骨鉄筋コンクリート 8階建 8階		
専有面積	81.9㎡	向き	南西
築年月	1994年3月	契約期間	定期借家契約 2年
損害保険	有 18,000円 24ヶ月	入居時期	相談
駐車場	要問い合わせ 駐輪場		
設備	2口コンロ, B S, ガスキッチン, システムキッチン, シャワー, バス・トイレ別, フローリング, 給湯, 室内		
その他費用	[備考] その他費用については要確認		
入居諸条件			
保証会社	必須 (日本セーフティ) 初回保証料:月額賃料×40%(連帯保証人必須) 更新保証料:10,000円/年		
備考			

図面と現況が異なる場合は現況が優先となります。

間取りの「S」はサービスルーム(納戸)です。

情報更新日2026年5月25日

No.0000096906

お問合せ先



兵庫県知事(6)第401102号  
(公社)全日本不動産保証協会会員

株式会社ライフクリエイト ピタットハウス 加古川店

兵庫県加古川市野口町良野1763

TEL:079-425-0980

FAX:079-425-0282

E-mail: kakogawa@l-c.jp

URL: http://www.l-c.jp/kakogawa/



携帯サイトから物件詳細を閲覧できます!

取引態様	手数料負担の割合	貸主	借主
仲介元付(一般)	手数料配分の割合	元付	客付