

FOR RENT

| 賃料 | 管理費等 |
|---------|--------|
| 52,000円 | 6,000円 |

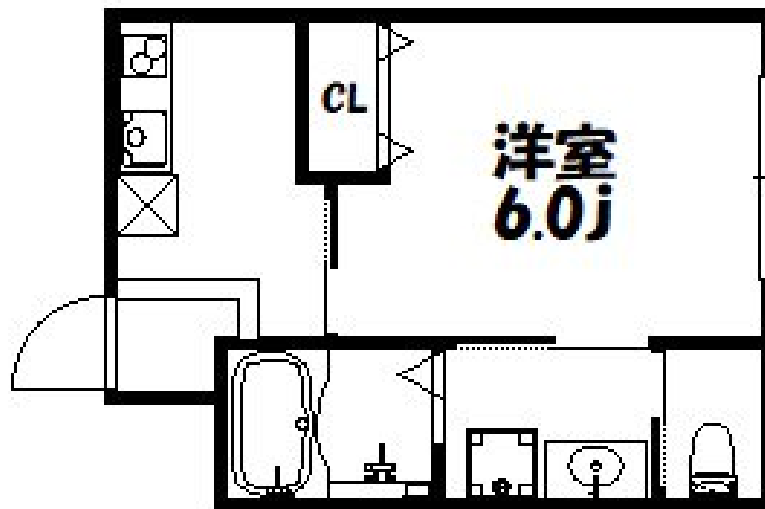
駐車場の軽区画は通行の邪魔になるため緊急車両

角住戸,駅まで平坦,閑静な住宅街,平坦地,平置駐車場

【外観】



【間取り図】



| 間取り | 1K | | |
|----------|--|------|----|
| 敷金 | 無 | 礼金 | 無 |
| 敷引 / 償却金 | - | 保証金 | - |
| 物件種別 | アパート | | |
| 建物名・部屋番号 | SUN MARE 三木本町 1-A号室 | | |
| 物件所在地 | 兵庫県三木市本町 2丁目2-33 | | |
| 交通 | 神戸電鉄粟生線 三木(神戸電鉄)駅 徒歩4分 神戸電鉄粟生線 三木上の丸駅 徒歩12分 | | |
| 間取詳細 | 洋室(6畳) | | |
| 構造・規模 | 木造 2階建 1階 | | |
| 専有面積 | 22.77㎡ | 向き | 南西 |
| 築年月 | 2024年11月29日 | 契約期間 | 2年 |
| 損害保険 | 有 | 入居時期 | 即時 |
| 駐車場 | 空無 駐輪場 | | |
| 設備 | IHクッキングヒーター,TVインターホン,エアコン,クローゼット,シャワー付洗面台,ネット使用料不要 | | |
| その他費用 | [一時金] 定額クリーニング費:30,000円 [月次費用] もっと安心サポート費:1,925円 バイク置場(50cc以上):500円 バイク置場(50cc以下):300円 自治会費:700円 [備考] 1年未満の解約は賃料等1ヶ月分、2年未満の解約は賃料等0.5ヶ月分の短期違約金要。礼金1ヶ月アップで賃料1,000円ダウン可能です。 | | |
| 入居諸条件 | | | |
| 保証会社 | 必須 ビタット保証初回保証料:家賃総額の50% 更新料(1年更新):10,000円 月額保証料:総賃料の | | |
| 備考 | | | |

図面と現況が異なる場合は現況が優先となります。

間取りの「S」はサービスルーム(納戸)です。

情報更新日2026年2月9日

No.0000097497

お問合せ先



兵庫県知事(6)第401102号
(公社)全日本不動産保証協会会員

株式会社ライフクリエイト ピタットハウス 加古川店

兵庫県加古川市野口町良野1763

TEL:079-425-0980

FAX:079-425-0282

E-mail: kakogawa@l-c.jp

URL: http://www.l-c.jp/kakogawa/



携帯サイトから物件詳細を閲覧できます！

| 取引態様 | 手数料負担の割合 | 貸主 | 借主 |
|----------|----------|----|----|
| 仲介元付(専任) | 手数料配分の割合 | 元付 | 客付 |