

# FOR RENT

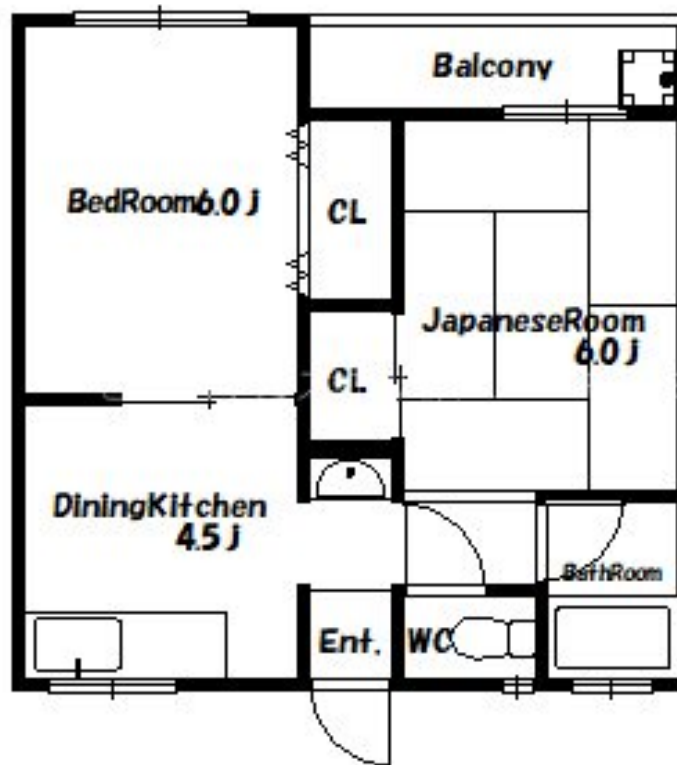
賃料	管理費等
40,000円	0円

平置駐車場

【外観】



【間取り図】



間取り	2DK		
敷金	1ヶ月	礼金	1ヶ月
敷引 / 償却金	-	保証金	-
物件種別	アパート		
建物名・部屋番号	マンション若葉 1D号室		
物件所在地	兵庫県加古郡播磨町東本荘 2丁目9-17		
交通	山陽電鉄本線 播磨町駅 徒歩7分 山陽電鉄本線 西二見駅 徒歩22分		
間取詳細	DK(4.5畳) 和室(6畳) 洋室(6畳)		
構造・規模	鉄骨 2階建 1階		
専有面積	41.04㎡	向き	
築年月	1973年7月	契約期間	2年
損害保険	有	入居時期	即時
駐車場	有(敷地内) 5500円/月 ~ 駐輪場 バイク置き場		
設備	TVインターホン,ガスキッチン,トイレ有,バス・トイレ別,バス有,フローリング,一部フローリング,洗		
その他費用	[一時金] ハウスクリーニング費: 20,000円 [月次費用] タカセライフサポート: 1,650円 [備考] 自治会費実費、		
入居諸条件			
保証会社	必須 (日本セーフティ) 初回: 50% 更新料1.4万円/年 口座振替手数料440円		
備考			

図面と現況が異なる場合は現況が優先となります。

間取りの「S」はサービスルーム(納戸)です。

情報更新日2026年2月4日

No.0000097785

お問合せ先



兵庫県知事(5)第401102号  
(公社)全日本不動産保証協会会員

株式会社ライフクリエイト ピタットハウス 加古川店

兵庫県加古川市野口町良野1763

TEL:079-425-0980

FAX:079-425-0282

E-mail: kakogawa@l-c.jp

URL: http://www.l-c.jp/kakogawa/



携帯サイトから物件詳細を閲覧できます！

取引態様	手数料負担の割合	貸主	借主
仲介元付(一般)	手数料配分の割合	元付	客付