

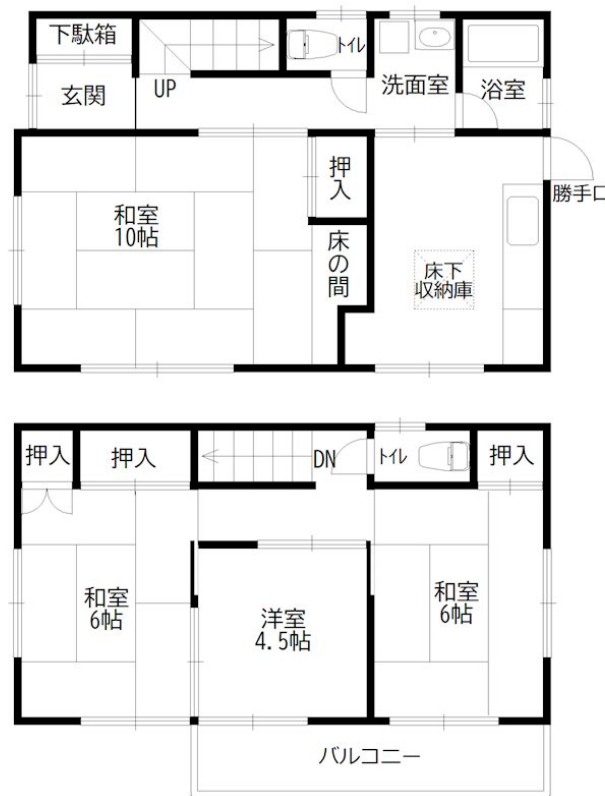
FOR RENT

賃料	管理費等
65,000円	0円

間取り	4DK		
敷金	5万円	礼金	無
敷引/償却金	-	保証金	-
物件種別	戸建		
建物名・部屋番号	播磨町貸家		
物件所在地	兵庫県加古郡播磨町野添1749-20		
交通	東海道・山陽本線 土山駅 徒歩5分 山陽電鉄本線 西二見駅 徒歩33分		
間取詳細	DK(6畳) 洋室(4.5畳) 和室(10畳) 和室(6畳) 和室(6畳)		
構造・規模	木造 2階建		
専有面積	94.1㎡	向き	
築年月	1977年2月	契約期間	2年
損害保険	有	入居時期	相談
駐車場	有(敷地内) 駐輪場 バイク置き場		
設備	インターホン,ガスキッチン,シューズボックス,トイレ2ヶ所,バス・トイレ別,押入,温水洗浄便座,給湯		
その他費用	[一時金] ハウスクリーニング費:20,000円 [月次費用] タカセライフサポート:1,650円		
入居諸条件			
保証会社	必須 保証料 35,825円 ・ 1年毎 1.4万円 ・ 賃料引落手数料440円(税込)/月		
備考			

【外観】

【間取り図】



図面と現況が異なる場合は現況が優先となります。

間取りの「S」はサービスルーム(納戸)です。

情報更新日2026年5月28日

No.0000098722

お問合せ先



兵庫県知事(6)第401102号
(公社)全日本不動産保証協会会員

株式会社ライフクリエイト ピタットハウス 加古川店

兵庫県加古川市野口町良野1763

TEL:079-425-0980

FAX:079-425-0282

E-mail: kakogawa@l-c.jp

URL: http://www.l-c.jp/kakogawa/



携帯サイトから物件詳細を閲覧できます!

取引態様	手数料負担の割合	貸主	借主
仲介元付(一般)	手数料配分の割合	元付	客付