

FOR RENT

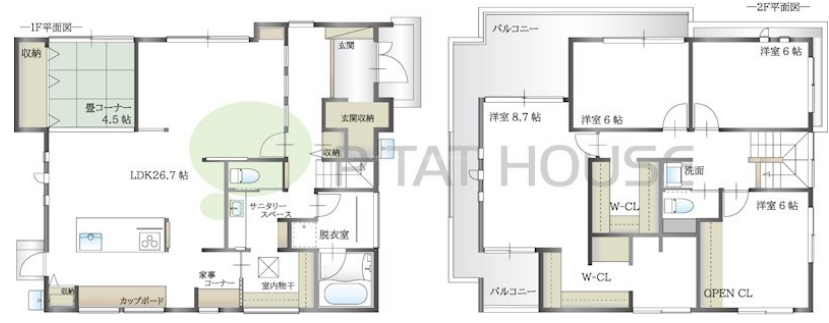
賃料	管理費等
220,000円	0円

2面バルコニー

【外観】



【間取り図】



間取り	5LDK		
敷金	1ヶ月	礼金	2ヶ月
敷引/償却金	-	保証金	-
物件種別	戸建		
建物名・部屋番号	平岡町西谷貸家		
物件所在地	兵庫県加古川市平岡町西谷166-1		
交通	東海道・山陽本線 東加古川駅 徒歩10分 山陽電鉄本線 別府(兵庫)駅 徒歩32分		
間取詳細			
構造・規模	木造 2階建		
専有面積	160.23㎡	向き	
築年月	2022年12月	契約期間	定期借家契約 10年
損害保険	有 18,000円 24ヶ月	入居時期	2025年7月上旬
駐車場	有(敷地内) 2台駐車可 駐輪場 バイク置き場		
設備	24時間換気システム, 3点給湯, TVインターホン, アイランドキッチン, ウォークインクローゼット, ウォ		
その他費用	[一時金] ハウスクリーニング費: 150,000円 [月次費用] 自治会費: 1,000円		
入居諸条件	ペット不可		
保証会社	必須(日本セーフティ) 初回: 総賃料50%(連帯保証人有り)~。 更新料: 総賃料15%(2年毎)		
備考			

図面と現況が異なる場合は現況が優先となります。

間取りの「S」はサービスルーム(納戸)です。

情報更新日2025年4月26日

No.0000098843



兵庫県知事(5)第401102号
(公社)全日本不動産保証協会会員

株式会社ライフクリエイト ピタットハウス 加古川店

兵庫県加古川市野口町良野1763
TEL:079-425-0980
E-mail: kakogawa@l-c.jp
URL: http://www.l-c.jp/kakogawa/

FAX:079-425-0282



携帯サイトから物件詳細を閲覧できます!

取引態様	手数料負担の割合	貸主	借主
仲介元付(一般)	手数料配分の割合	元付	客付