

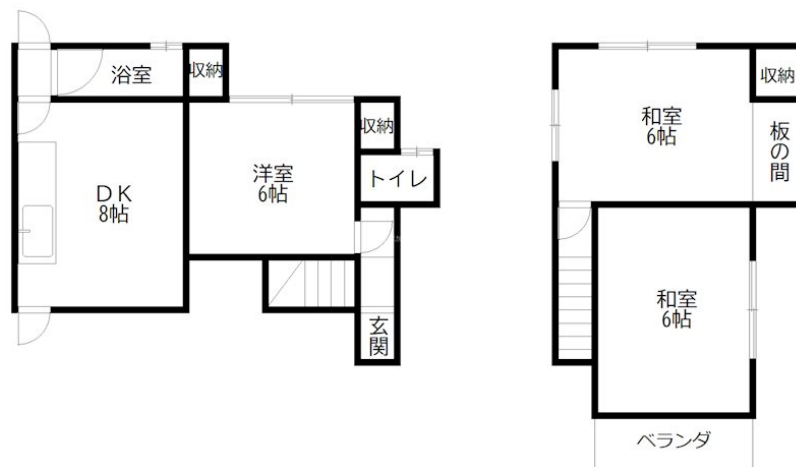
FOR RENT

賃料	管理費等
39,000円	0円

DIY可

【外観】

【間取り図】



間取り	3DK		
敷金	無	礼金	無
敷引/償却金	-	保証金	-
物件種別	戸建		
建物名・部屋番号	播磨町南大中戸建 1号室		
物件所在地	兵庫県加古郡播磨町南大中 2丁目8-23		
交通	山陽電鉄本線 播磨町駅 徒歩8分 山陽電鉄本線 西二見駅 徒歩26分		
間取詳細	DK(8畳) 洋室(6畳) 和室(6畳) 和室(6畳)		
構造・規模	木造 2階建 1階		
専有面積	66.12㎡	向き	
築年月	1976年1月	契約期間	2年
損害保険	有	入居時期	即時
駐車場	駐輪場		
設備	インターホン, ガスキッチン, バス・トイレ別, 押入, 収納 2ヶ所, 収納 3ヶ所, 収納 4ヶ所以上, 収納有, 勝		
その他費用			
入居諸条件	ペット相談 事務所相談		
保証会社	必須 加入要		
備考			

図面と現況が異なる場合は現況が優先となります。

間取りの「S」はサービスルーム(納戸)です。

情報更新日2026年7月2日

No.0000099126

お問合せ先



兵庫県知事(6)第401102号
(公社)全日本不動産保証協会会員

株式会社ライフクリエイト ピタットハウス 加古川店

兵庫県加古川市野口町良野1763

TEL:079-425-0980

FAX:079-425-0282

E-mail: kakogawa@l-c.jp

URL: <http://www.l-c.jp/kakogawa/>



携帯サイトから物件詳細を閲覧できます!

取引態様	手数料負担の割合	貸主	借主
仲介元付(一般)	手数料配分の割合	元付	客付

不動産コード: 2106393

物件管理コード: 1107956072860000117725

取引条件の有効期限は情報更新日より30日間となります。