

FOR RENT

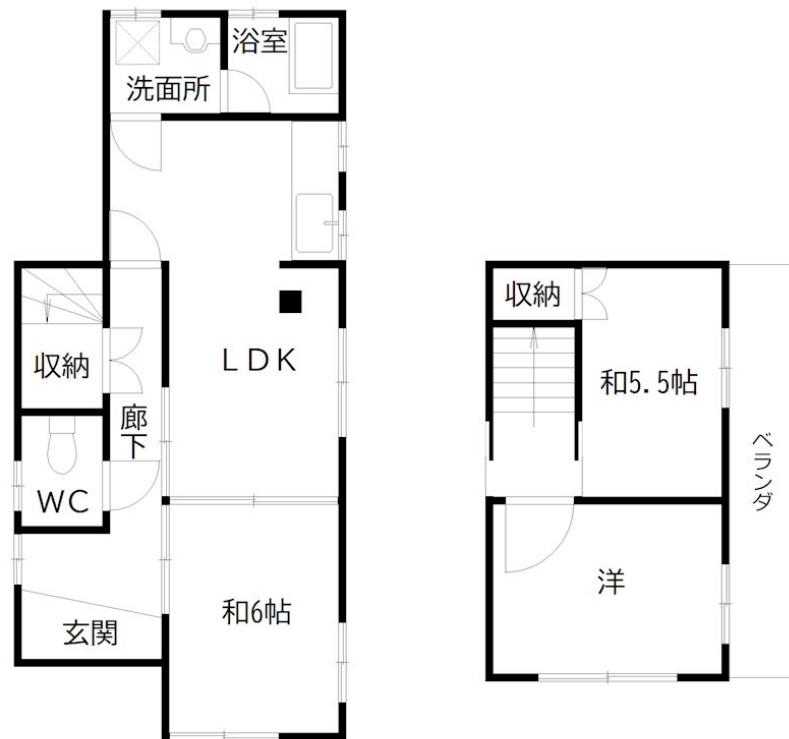
賃料	管理費等
60,000円	0円

間取り	3LDK		
敷金	無	礼金	2ヶ月
敷引/償却金	-	保証金	-
物件種別	戸建		
建物名・部屋番号	宮西貸家 1号室		
物件所在地	兵庫県加古郡播磨町宮西 1丁目1-11		
交通	山陽電鉄本線 別府(兵庫)駅 徒歩10分 山陽電鉄本線 播磨町駅 徒歩21分		
間取詳細			
構造・規模	木造 2階建 1階		
専有面積	70.47㎡	向き	
築年月	1982年11月	契約期間	2年
損害保険	有 20,000円 24ヶ月	入居時期	相談
駐車場	有(敷地内) 駐輪場		
設備	インターホン,ガスキッチン,バス・トイレ別,押入,給湯,室内洗濯機置場,収納有,洗濯機置場,洗面化粧		
その他費用	[一時金] 鍵交換費用:20,000円 ハウスクリーニング費:35,000円 [備考] ペット飼育相談可(小型犬3匹まで・賃料3,000円UP・敷金2ヶ月UP・礼金1ヶ月UP)		
入居諸条件	ペット可		
保証会社	必須 加入要 株式会社エントランス(保証人有・原状回復プラン)月額賃料相当額6.0% 賃料自動引		
備考			

【外観】



【間取り図】



図面と現況が異なる場合は現況が優先となります。

間取りの「S」はサービスルーム(納戸)です。

情報更新日2026年6月21日

No.0000099362

お問合せ先



兵庫県知事(6)第401102号
(公社)全日本不動産保証協会会員

株式会社ライフクリエイト ピタットハウス 加古川店

兵庫県加古川市野口町良野1763

TEL:079-425-0980

FAX:079-425-0282

E-mail: kakogawa@l-c.jp

URL: http://www.l-c.jp/kakogawa/



携帯サイトから物件詳細を閲覧できます!

取引態様	手数料負担の割合	貸主	借主
仲介元付(一般)	手数料配分の割合	元付	客付