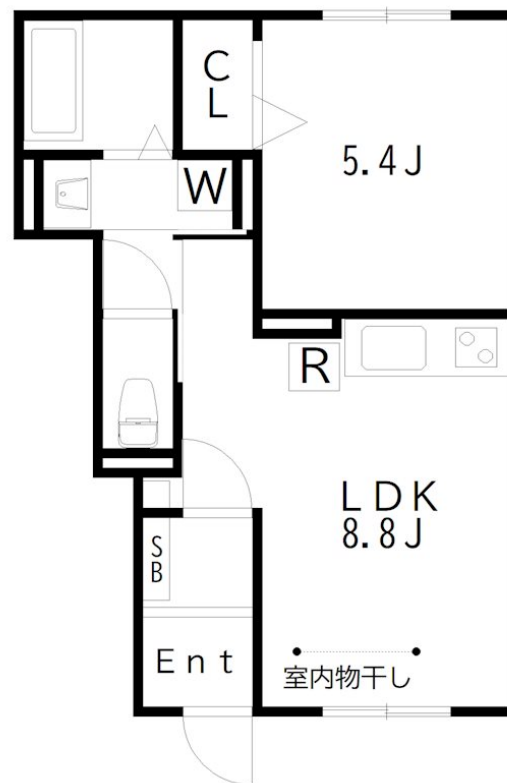


賃料	管理費等
65,000円	3,000円

角住戸

【外観】

【間取り図】



間取り	1LDK		
敷金	無	礼金	6.5万円
敷引 / 償却金	-	保証金	-
物件種別	アパート		
建物名・部屋番号	E r b a(エルバ) 102号室		
物件所在地	兵庫県加古川市米田町船頭657-1		
交通	加古川線 加古川駅 徒歩25分 東海道・山陽本線 加古川駅 徒歩24分		
間取詳細	LDK(8.8畳) 洋室(5.4畳)		
構造・規模	軽量鉄骨 2階建 1階		
専有面積	34.69㎡	向き	
築年月	2025年9月	契約期間	2年
損害保険	有	入居時期	即時
駐車場	有(敷地内) 4400～5500円/月		
設備	2口コンロ, 3点給湯, IHキッチンヒーター, TVインターホン, エアコン, エアコン2台, ガスキッチン		
その他費用	[一時金] クリーニング費: 53,900円 消毒費: 36,300円 鍵交換代: 22,000円 [月次費用] 町会費: 500円 Nサポート: 1,210円 [備考] ペット相談(室内小型犬1匹まで(飼育時、敷金1ヶ月))		
入居諸条件	ペット可		
保証会社	必須 初回保証料総賃料100% 更新料年間10,000円		
備考			

図面と現況が異なる場合は現況が優先となります。

間取りの「S」はサービスルーム(納戸)です。

情報更新日2025年12月7日

No.0000099684

お問合せ先



兵庫県知事(5)第401102号
(公社)全日本不動産保証協会会員

株式会社ライフクリエイト ピタットハウス 加古川店

兵庫県加古川市野口町良野1763

TEL:079-425-0980

FAX:079-425-0282

E-mail: kakogawa@l-c.jp

URL: http://www.l-c.jp/kakogawa/



携帯サイトから物件詳細を閲覧できます！

取引態様	手数料負担の割合	貸主	借主
仲介元付(一般)	手数料配分の割合	元付	客付