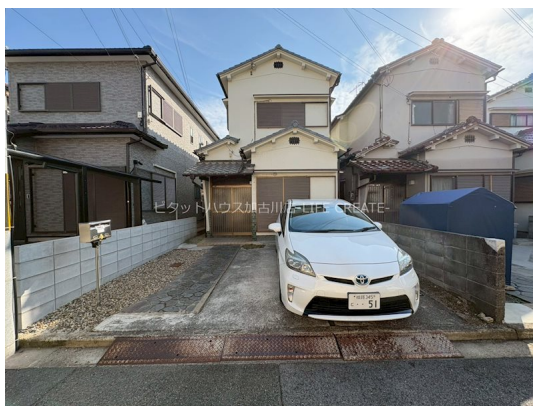


FOR RENT

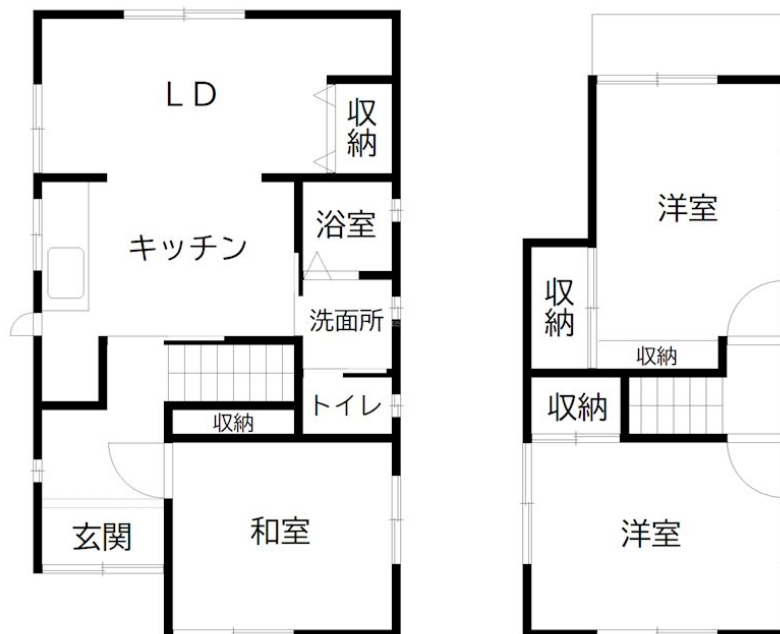
賃料	管理費等
85,000円	0円

内装リフォーム済

【外観】



【間取り図】



間取り	3LDK		
敷金	無	礼金	無
敷引 / 償却金	-	保証金	-
物件種別	戸建		
建物名・部屋番号	播磨町二子戸建		
物件所在地	兵庫県加古郡播磨町二子213-19		
交通	山陽電鉄本線 播磨町駅 徒歩9分 山陽電鉄本線 西二見駅 徒歩15分		
間取詳細	LDK(12畳) 和室(5.25畳) 洋室(6畳) 洋室(6畳)		
構造・規模	木造 2階建		
専有面積	70.54㎡	向き	
築年月	1980年9月	契約期間	2年
損害保険	有	入居時期	相談
駐車場	有(敷地内) 駐輪場 バイク置き場		
設備	IHクッキングヒーター, TVインターホン, ガスキッチン, クローゼット, システムキッチン, バス・トイレ		
その他費用	[一時金] ルームクリーニング費: 66,000円 鍵交換費: 11,000円 [備考] ペット可 (賃料3,000円UP・礼金1か月)		
入居諸条件	ペット相談		
保証会社	必須 加入必須		
備考			

図面と現況が異なる場合は現況が優先となります。

間取りの「S」はサービスルーム(納戸)です。

情報更新日2026年1月11日

No.0000100383

お問合せ先



兵庫県知事(5)第401102号
(公社)全日本不動産保証協会会員

株式会社ライフクリエイト ピタットハウス 加古川店

兵庫県加古川市野口町良野1763

TEL:079-425-0980

FAX:079-425-0282

E-mail: kakogawa@l-c.jp

URL: http://www.l-c.jp/kakogawa/



携帯サイトから物件詳細を閲覧できます！

取引態様	手数料負担の割合	貸主	借主
仲介元付(一般)	手数料配分の割合	元付	客付