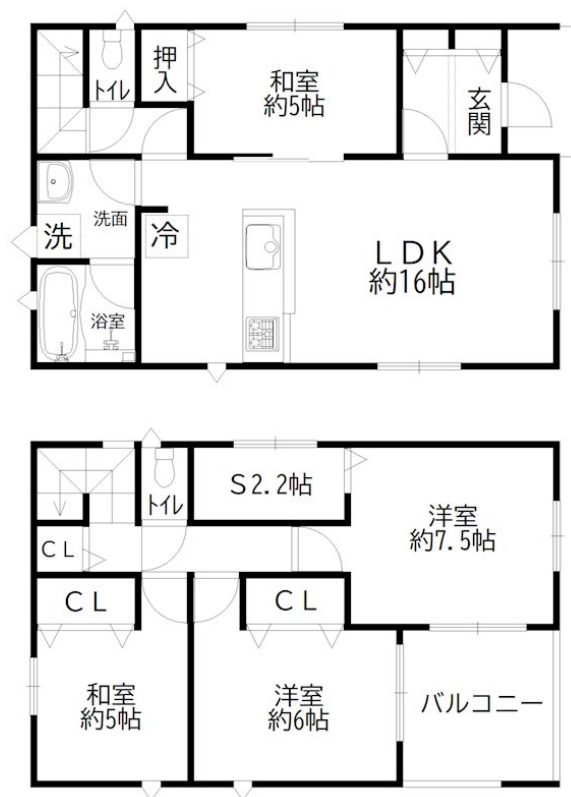


賃料	管理費等
128,000円	0円

24時間緊急通報システム,サンルーム

【外観】

【間取り図】



間取り	4SLDK		
敷金	無	礼金	2ヶ月
敷引 / 償却金	-	保証金	-
物件種別	戸建		
建物名・部屋番号	加古川市尾上町長田part2・戸建		
物件所在地	兵庫県加古川市尾上町長田370-10		
交通	山陽電鉄本線 尾上の松駅 徒歩10分 山陽電鉄本線 浜の宮駅 徒歩17分		
間取詳細			
構造・規模	木造 2階建		
専有面積	95.9㎡	向き	
築年月	2025年5月	契約期間	2年
損害保険	有 20,000円 24ヶ月	入居時期	相談
駐車場	有(敷地内) 駐輪場 バイク置き場		
設備	3口以上コンロ, 3点給湯, TVインターホン, エコジョーズ, オール電化, カウンターキッチン, クローゼット		
その他費用	[一時金] クリーニング費用: 100,000円 [月次費用] 入居あんしんサポート: 990円		
入居諸条件	ペット相談		
保証会社	必須 初回保証料場合40%・継続保証料は年1万円or月800円の選択(月払いの場合は入居月からかか)		
備考			

図面と現況が異なる場合は現況が優先となります。

間取りの「S」はサービスルーム(納戸)です。

情報更新日2025年12月15日

No.0000100547



兵庫県知事(5)第401102号
(公社)全日本不動産保証協会会員

株式会社ライフクリエイト ピタットハウス 加古川店

兵庫県加古川市野口町良野1763

TEL:079-425-0980

FAX:079-425-0282

E-mail: kakogawa@l-c.jp

URL: http://www.l-c.jp/kakogawa/



携帯サイトから物件詳細を閲覧できます!

取引態様	手数料負担の割合	貸主	借主
仲介元付(一般)	手数料配分の割合	元付	客付