

# FOR RENT

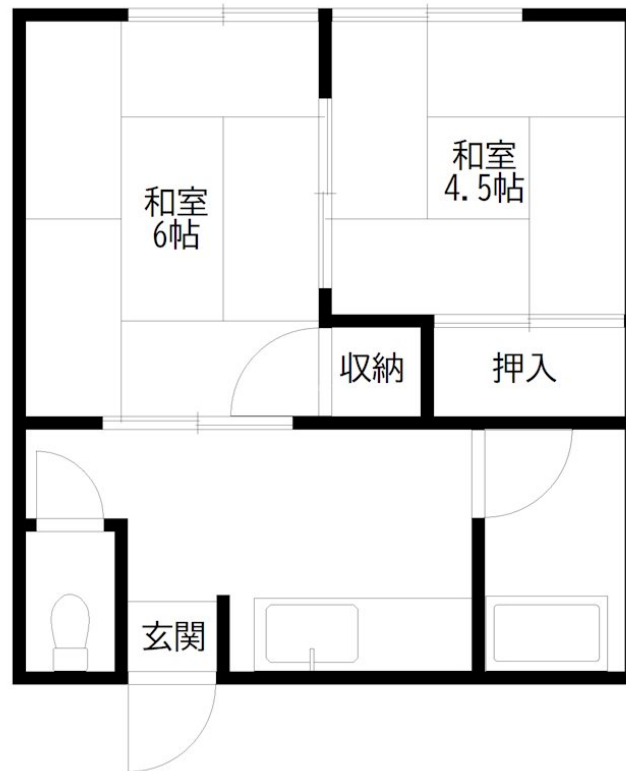
賃料	管理費等
35,000円	0円

間取り	2K		
敷金	無	礼金	5万円
敷引/償却金	-	保証金	-
物件種別	アパート		
建物名・部屋番号	田中荘 208号室		
物件所在地	兵庫県加古川市西神吉町大国693-10		
交通	東海道・山陽本線 宝殿駅 徒歩21分 東海道・山陽本線 加古川駅 徒歩65分		
間取詳細	K(3畳) 和室(6畳) 和室(4.5畳)		
構造・規模	木造 2階建 2階		
専有面積	32.26㎡	向き	
築年月	1971年3月	契約期間	2年
損害保険	有 20,000円 24ヶ月	入居時期	相談
駐車場	有(敷地内) 3000円/月~		
設備	ガスキッチン,バス・トイレ別,押入,給湯,収納 2ヶ所,収納有,洗濯機置場		
その他費用	[一時金] 室内清掃費: 33,000円 鍵交換費: 16,500円 [月次費用] あんしんサポート24: 880円 自治会費: 600円		
入居諸条件	事務所可		
保証会社	必須 会社: いえらぶ安心保証利用料: 初回保証料25,000円、更新料10,000円/年		
備考			

【外観】



【間取り図】



図面と現況が異なる場合は現況が優先となります。

間取りの「S」はサービスルーム(納戸)です。

情報更新日2026年6月11日

No.0000100567

お問合せ先



兵庫県知事(6)第401102号  
(公社)全日本不動産保証協会会員

株式会社ライフクリエイト ピタットハウス 加古川店

兵庫県加古川市野口町良野1763

TEL:079-425-0980

FAX:079-425-0282

E-mail: kakogawa@l-c.jp

URL: http://www.l-c.jp/kakogawa/



携帯サイトから物件詳細を閲覧できます!

取引態様	手数料負担の割合	貸主	借主
仲介元付(一般)	手数料配分の割合	元付	客付