

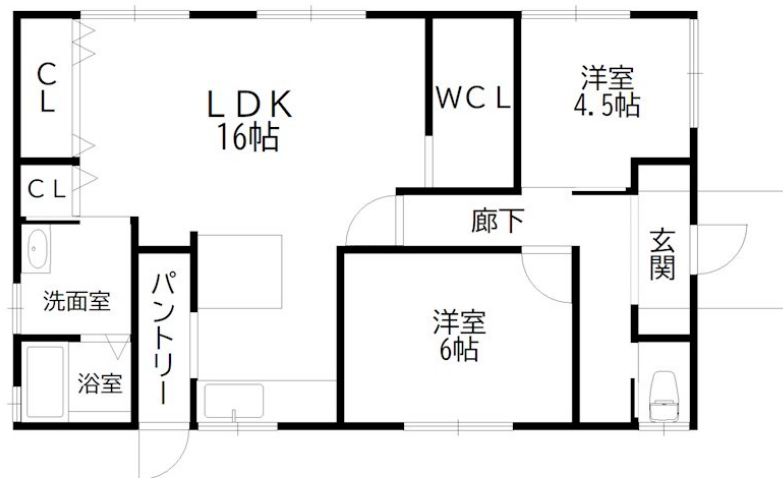
FOR RENT

賃料	管理費等
85,000円	0円

玄関ポーチ

【外観】

【間取り図】



間取り	2LDK		
敷金	1ヶ月	礼金	2ヶ月
敷引 / 償却金	-	保証金	-
物件種別	戸建		
建物名・部屋番号	志方町上富木平屋 1号室		
物件所在地	兵庫県加古川市志方町上富木86-24		
交通	東海道・山陽本線 宝殿駅 徒歩56分		
間取詳細	洋室(6畳) 洋室(4.5畳) LDK(16畳)		
構造・規模	軽量鉄骨 1階建 1階		
専有面積	74.58㎡	向き	
築年月	1972年12月	契約期間	2年
損害保険	有	入居時期	即時
駐車場	有(敷地内) 駐輪場 バイク置き場		
設備	3点給湯,インターホン,ウォークインクローゼット,エアコン,ガスキッチン,クローゼット,バス・トイレ		
その他費用	[一時金] ハウスクリーニング費: 20,000円		
入居諸条件			
保証会社	必須 保証料 43,325 円 ・ 1年毎 1.4 万円 ・ 賃料引落手数料440円(税込)		
備考			

図面と現況が異なる場合は現況が優先となります。

間取りの「S」はサービスルーム(納戸)です。

情報更新日2026年1月9日

No.0000100580

お問合せ先



兵庫県知事(5)第401102号
(公社)全日本不動産保証協会会員

株式会社ライフクリエイト ピタットハウス 加古川店

兵庫県加古川市野口町良野1763

TEL:079-425-0980

FAX:079-425-0282

E-mail: kakogawa@l-c.jp

URL: http://www.l-c.jp/kakogawa/



携帯サイトから物件詳細を閲覧できます！

取引態様	手数料負担の割合	貸主	借主
仲介元付(一般)	手数料配分の割合	元付	客付