

FOR RENT

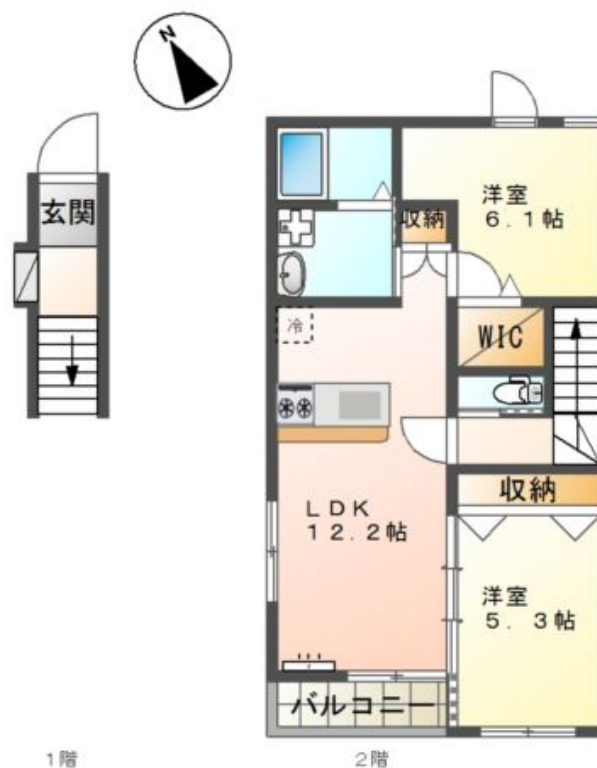
賃料	管理費等
75,000円	4,000円

角住戸, 2 F 以上, 防犯カメラ, 耐震構造

【外観】



【間取り図】



間取り	2LDK		
敷金	1ヶ月	礼金	1ヶ月
敷引 / 償却金	-	保証金	無
物件種別	アパート		
建物名・部屋番号	ニューバレス佑錦		
物件所在地	兵庫県加古郡播磨町古宮 1 丁目		
交通	山陽電鉄本線 播磨町駅 徒歩5分		
間取詳細	LDK(12.2畳) 洋室(6.1畳) 洋室(5.3畳)		
構造・規模	鉄骨 2階建 2階		
専有面積	57.97㎡	向き	南
築年月	2022年5月	契約期間	2年
損害保険		入居時期	2026年2月中旬
駐車場	有(敷地内) 5500円/月 ~ null 駐車可 駐輪場		
設備	B S, ネット使用料不要, 光ファイバー, トイレ有, T V インターホン, システムキッチン, カウンターキッチン		
その他費用	[一時金] 消毒施工料(当社扱)(入居時のみ): 17,050円 [月次費用] 2台目駐車場(確認)(1ヵ月): 5,500円		
入居諸条件			
保証会社	必須 保証人代行サービス保証料・家賃集金サービス手数料: 10,000円/入居時、以降は月額賃料の1%/毎月(入居期間中)、他プラン有		
備考			

図面と現況が異なる場合は現況が優先となります。

間取りの「S」はサービスルーム(納戸)です。

情報更新日2025年12月28日

No.0000100658

お問合せ先



兵庫県知事(5)第401102号
(公社)全日本不動産保証協会会員

株式会社ライフクリエイト ピタットハウス 加古川店

兵庫県加古川市野口町良野1763

TEL:079-425-0980

FAX:079-425-0282

E-mail: kakogawa@l-c.jp

URL: http://www.l-c.jp/kakogawa/



携帯サイトから物件詳細を閲覧できます！

取引態様	手数料負担の割合	貸主	0%	借主	100%
仲介先物	手数料配分の割合	元付	0%	客付	100%