

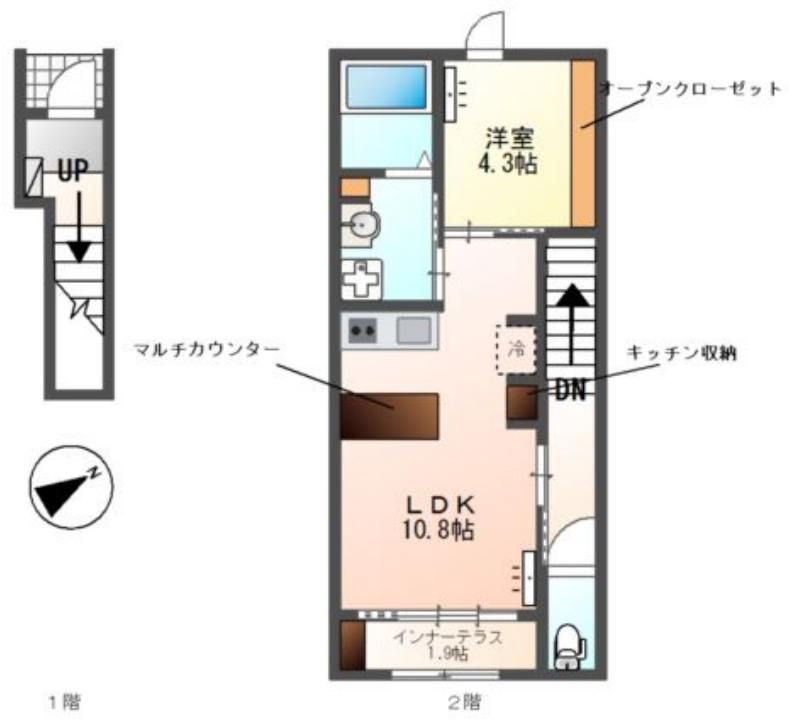
賃料	管理費等
77,000円	4,500円

角住戸, 2 F 以上, 防犯カメラ

【外観】



【間取り図】



図面と現況が異なる場合は現況が優先となります。

間取りの「S」はサービスルーム(納戸)です。

間取り	1LDK		
敷金	1ヶ月	礼金	無
敷引/償却金	-	保証金	無
物件種別	アパート		
建物名・部屋番号	サンフェリーチェS		
物件所在地	兵庫県加古川市米田町平津		
交通	東海道・山陽本線 宝殿駅 徒歩9分		
間取詳細	LDK(10.8畳) 洋室(4.3畳)		
構造・規模	木造 2階建 2階		
専有面積	41.45㎡	向き	東
築年月	2026年3月	契約期間	2年
損害保険		入居時期	即時
駐車場	有(敷地内) 6600円/月 ~ null 駐車可 駐輪場		
設備	ネット使用料不要, トイレ有, TV インターホン, システムキッチン, ガスコンロ 設置済, 給湯, エアコン, 室		
その他費用	[一時金] 消毒施工料(当社扱)(入居時のみ) : 17,050円		
入居諸条件			
保証会社	必須 保証人代行サービス保証料・家賃集金サービス手数料 : 10,000円/入居時、以降は月額賃料の1%/		
備考			

情報更新日2026年4月27日

No.0000100696



兵庫県知事(6)第401102号
(公社)全日本不動産保証協会会員

株式会社ライフクリエイト ピタットハウス 加古川店

兵庫県加古川市野口町良野1763
TEL:079-425-0980
E-mail : kakogawa@l-c.jp
URL : http://www.l-c.jp/kakogawa/

FAX:079-425-0282



携帯サイトから物件詳細を閲覧できます!

取引態様	手数料負担の割合	貸主	0%	借主	100%
仲介先物	手数料配分の割合	元付	0%	客付	100%