

FOR RENT

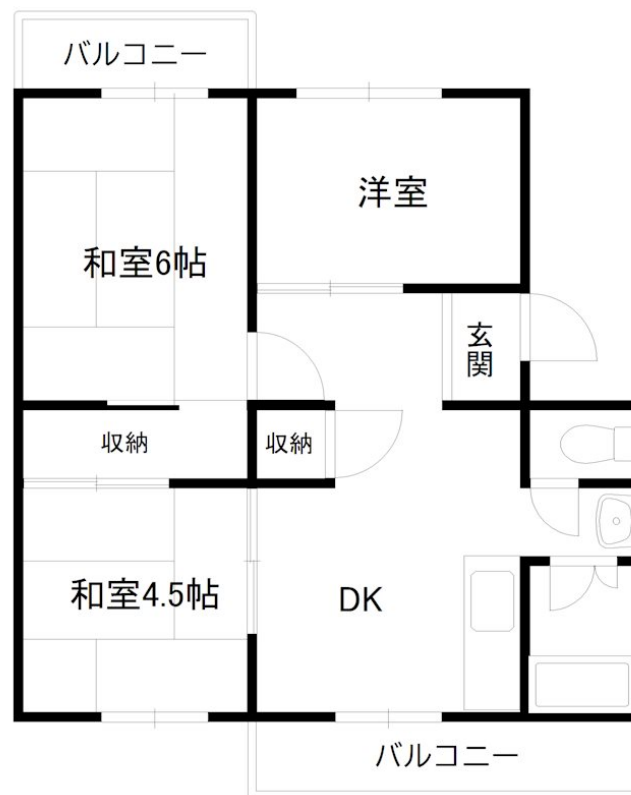
賃料	管理費等
37,900円	1,200円

2 F 以上

【外観】



【間取り図】



間取り	3DK		
敷金	無	礼金	無
敷引 / 償却金	-	保証金	-
物件種別	マンション		
建物名・部屋番号	播磨本荘 1号棟 206号室		
物件所在地	兵庫県加古郡播磨町北本荘 6 丁目5-17		
交通	山陽電鉄本線 別府（兵庫）駅 徒歩15分 山陽電鉄本線 播磨町駅 徒歩17分		
間取詳細			
構造・規模	プレキャストコンクリート 5階建 2階		
専有面積	46.68㎡	向き	南東
築年月	1976年2月	契約期間	1年
損害保険	有	入居時期	2026年4月下旬
駐車場	有(敷地内) 5000円/月～ 駐輪場		
設備	TVインターホン,ガスキッチン,バス・トイレ別,押入,給湯,室外洗濯機置場,収納有,洗濯機置場,洗面		
その他費用	[備考] 敷金ゼロ（保証会社を利用した場合）又は敷金2か月（連帯保証人を付けた場合）		
入居諸条件			
保証会社	可 要保証会社加入備考：保証会社により、初回保証料・月額保証料が異なります		
備考			

図面と現況が異なる場合は現況が優先となります。

間取りの「S」はサービスルーム(納戸)です。

情報更新日2026年1月31日

No.0000100866

お問合せ先



兵庫県知事（5）第401102号
(公社)全日本不動産保証協会会員

株式会社ライフクリエイト ピタットハウス 加古川店

兵庫県加古川市野口町良野1763

TEL:079-425-0980

FAX:079-425-0282

E-mail : kakogawa@l-c.jp

URL : http://www.l-c.jp/kakogawa/



携帯サイトから物件詳細を閲覧できます！

取引態様	手数料負担の割合	貸主	借主
仲介元付（一般）	手数料配分の割合	元付	客付