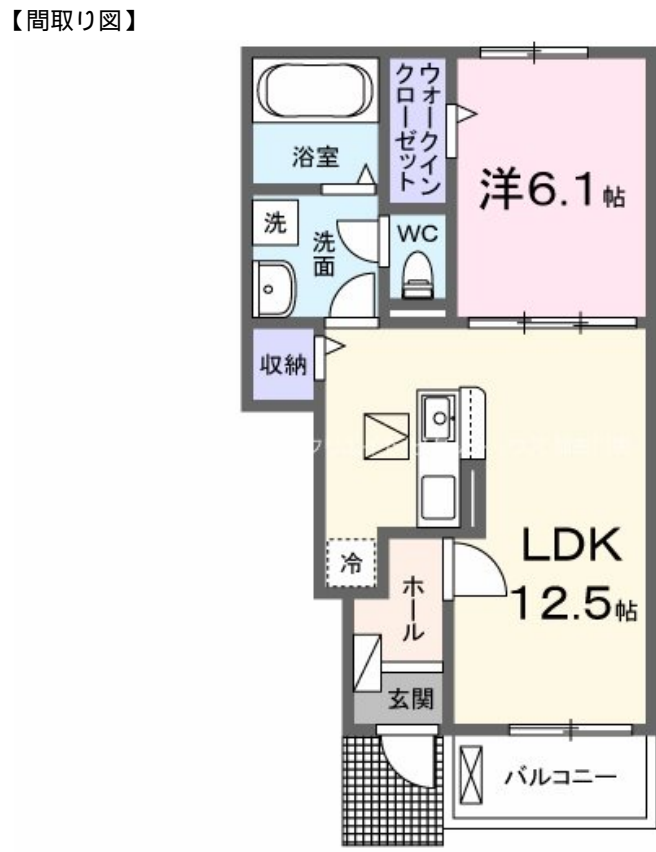


| | |
|---------|--------|
| 賃料 | 管理費等 |
| 80,000円 | 3,900円 |

セキュリティ有り,ディンプルキー,2×4工法,防犯カメラ



| | | | |
|----------|---|------|-----------|
| 間取り | 1LDK | | |
| 敷金 | 無 | 礼金 | 10万円 |
| 敷引/償却金 | - | 保証金 | - |
| 物件種別 | アパート | | |
| 建物名・部屋番号 | ルミエール 加古川 105号室 | | |
| 物件所在地 | 兵庫県加古川市加古川町北在家字粟津向 8 3 1 - 1、8 3 1 - 2 | | |
| 交通 | 加古川線 加古川駅 徒歩20分 東海道・山陽本線 加古川駅 徒歩20分 | | |
| 間取詳細 | LDK(12.5畳) 洋室(6.1畳) | | |
| 構造・規模 | 木造 2階建 1階 | | |
| 専有面積 | 44.7㎡ | 向き | 南西 |
| 築年月 | 2026年6月 | 契約期間 | 2年 |
| 損害保険 | 有 18,000円 24ヶ月 | 入居時期 | 2026年6月中旬 |
| 駐車場 | 有(敷地内) 5500円/月 ~ 駐輪場 | | |
| 設備 | 24時間換気システム, 3口以上コンロ, 3点給湯, B S, C S, T V インターホン, ウォークインクローゼット | | |
| その他費用 | [一時金] クリーニング費用: 80,000円 鍵セット費: 3,300円 [月次費用] 24時間サポート: 330円 ruumサポート費用: 1,980円 [備考] 2026年5月から、24時間サポート費用と収納手数料は不要となりますが、ruumサポート費用 1,980円(月額)が必要です。 | | |
| 入居諸条件 | ペット可 二人可 | | |
| 保証会社 | 必須(ハウスリーブ)・保証会社原則加入 保証委託料 契約時: 25,000円 月額: 賃料総額の2.5%必要。 ・月額保証委託料: 2,105円(2.5%プランの場合) | | |
| 備考 | | | |

図面と現況が異なる場合は現況が優先となります。

間取りの「S」はサービスルーム(納戸)です。

情報更新日2026年4月30日

No.0000101031



兵庫県知事(6)第401102号
(公社)全日本不動産保証協会会員
株式会社ライフクリエイト ピタットハウス 加古川店
兵庫県加古川市野口町良野1763
TEL:079-425-0980 FAX:079-425-0282
E-mail: kakogawa@l-c.jp
URL: http://www.l-c.jp/kakogawa/



携帯サイトから物件詳細を閲覧できます!

| | | | |
|----------|----------|----|----|
| 取引態様 | 手数料負担の割合 | 貸主 | 借主 |
| 仲介元付(一般) | 手数料配分の割合 | 元付 | 客付 |