

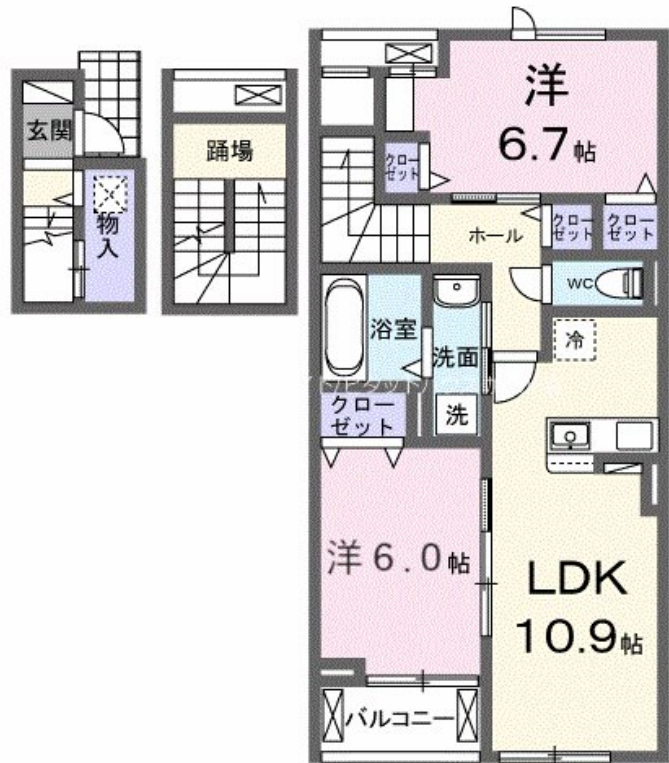
賃料	管理費等
98,000円	4,400円

2F以上,セキュリティ有り,ディンプルキー,最上階,2×4工法,防犯カメラ

【外観】



【間取り図】



間取り	2LDK		
敷金	無	礼金	12万円
敷引/償却金	-	保証金	-
物件種別	アパート		
建物名・部屋番号	フォルトーナ 播磨 302号室		
物件所在地	兵庫県加古郡播磨町宮西1丁目20番25号		
交通	山陽電鉄本線 別府(兵庫)駅 徒歩9分 山陽電鉄本線 播磨町駅 徒歩23分		
間取詳細	LDK(10.9畳) 洋室(6畳) 洋室(6.7畳)		
構造・規模	木造 3階建 3階		
専有面積	66.02㎡	向き	
築年月	2026年6月	契約期間	2年
損害保険	有 18,000円 24ヶ月	入居時期	2026年7月上旬
駐車場	有(敷地内) 5500円/月 ~ 駐輪場		
設備	24時間換気システム, 3口以上コンロ, 3点給湯, B S, C S, I H キッチンヒーター, TVインターホン		
その他費用	[一時金] クリーニング費: 90,000円 鍵セット費: 3,300円 [月次費用] 町会費: 500円 ruumサポート: 1,980円		
入居諸条件	ペット可 二人可 法人可		
保証会社	必須(ハウスリース)・保証会社原則加入 保証委託料 契約時: 25,000円 月額: 賃料総額の2.5%必要。 ・月額保証委託料: 2,718円(駐車場1台、2.5%プランの場合)		
備考			

図面と現況が異なる場合は現況が優先となります。

間取りの「S」はサービスルーム(納戸)です。

情報更新日2026年6月22日

No.0000101104



兵庫県知事(6)第401102号
(公社)全日本不動産保証協会会員

株式会社ライフクリエイト ピタットハウス 加古川店

兵庫県加古川市野口町良野1763
TEL:079-425-0980
E-mail: kakogawa@l-c.jp
URL: http://www.l-c.jp/kakogawa/

FAX:079-425-0282



携帯サイトから物件詳細を閲覧できます!

取引態様	手数料負担の割合	貸主	借主
仲介元付(一般)	手数料配分の割合	元付	客付