

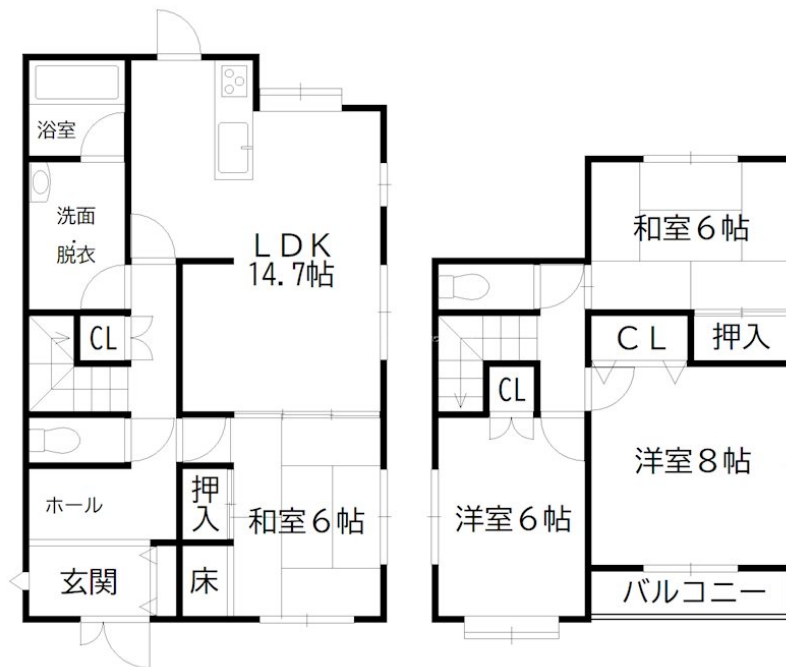
FOR RENT

賃料	管理費等
78,000円	0円

間取り	4LDK		
敷金	5万円	礼金	20万円
敷引/償却金	-	保証金	-
物件種別	戸建		
建物名・部屋番号	米田町米田 戸建て 1号室		
物件所在地	兵庫県高砂市米田町米田850-4		
交通	東海道・山陽本線 宝殿駅 徒歩15分 山陽電鉄本線 荒井(兵庫)駅 徒歩36分		
間取詳細	LDK(14.7畳) 和室(6畳) 洋室(6畳) 洋室(8畳) 和室(6畳)		
構造・規模	木造 2階建 1階		
専有面積	105.57㎡	向き	
築年月	1998年9月	契約期間	2年
損害保険	有	入居時期	即時
駐車場	有(敷地内)		
設備	3口以上コンロ, IHクッキングヒーター, インターホン, エコキュート, カウンターキッチン, グリル, クロ		
その他費用	[一時金] 鍵交換代: 25,300円		
入居諸条件			
保証会社	可 いえらぶ安心保証初回保証料: 50% (最低保証料25,000円)、更新料: 15,000円/1年毎、月額火災保		
備考			

【外観】

【間取り図】



図面と現況が異なる場合は現況が優先となります。

間取りの「S」はサービスルーム(納戸)です。

情報更新日2026年5月15日

No.0000101254

お問合せ先



兵庫県知事(6)第401102号
(公社)全日本不動産保証協会会員

株式会社ライフクリエイト ピタットハウス 加古川店

兵庫県加古川市野口町良野1763

TEL:079-425-0980

FAX:079-425-0282

E-mail: kakogawa@l-c.jp

URL: http://www.l-c.jp/kakogawa/



携帯サイトから物件詳細を閲覧できます!

取引態様	手数料負担の割合	貸主	借主
仲介元付(一般)	手数料配分の割合	元付	客付