

# FOR RENT

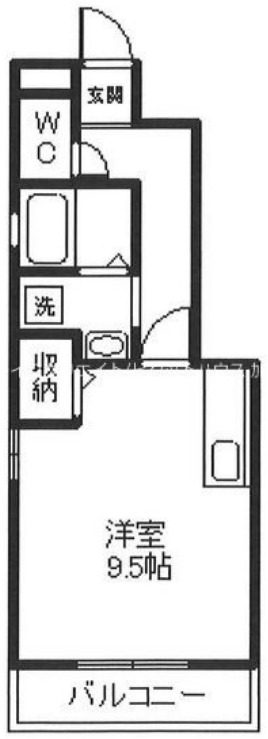
賃料	管理費等
45,000円	0円

陽当たり良好,閑静な住宅街

【外観】



【間取り図】



間取り	1R		
敷金	無	礼金	無
敷引/償却金	-	保証金	-
物件種別	アパート		
建物名・部屋番号	サンフローラ池田 102号室		
物件所在地	兵庫県加古郡播磨町本荘 1丁目1-18		
交通	山陽電鉄本線 播磨町駅 徒歩13分 山陽電鉄本線 西二見駅 徒歩23分		
間取詳細	洋室(9.5畳)		
構造・規模	軽量鉄骨 2階建 1階		
専有面積	28.5㎡	向き	南
築年月	2008年10月	契約期間	2年
損害保険	有	入居時期	2026年5月中旬
駐車場	有(敷地内) 5500円/月 ~ 駐輪場		
設備	インターネット専用線配線済み,エアコン,カウンターキッチン,ガスキッチン,シャワー,シャワー付洗面台		
その他費用	[一時金] 消火剤&除菌・抗菌施工セット : 22,000円 [月次費用] 暮らすコンシェルジュ費 : 2,200円 [備考] 1年未満の解約は賃料2ヶ月分、2年未満の解約は賃料1ヶ月分の短期解約違約金有		
入居諸条件			
保証会社	必須 (オリコフォレントインシュア) 初回保証料:無料 家賃収納保証委託料:月額賃料の1%		
備考			

図面と現況が異なる場合は現況が優先となります。

間取りの「S」はサービスルーム(納戸)です。

情報更新日2026年4月25日

No.0000101440



兵庫県知事(6)第401102号  
(公社)全日本不動産保証協会会員  
**株式会社ライフクリエイト ピタットハウス 加古川店**  
兵庫県加古川市野口町良野1763  
TEL:079-425-0980  
E-mail: kakogawa@l-c.jp  
URL: http://www.l-c.jp/kakogawa/

FAX:079-425-0282



携帯サイトから物件詳細を閲覧できます!

取引態様	手数料負担の割合	貸主	借主
仲介元付(一般)	手数料配分の割合	元付	客付