

FOR RENT

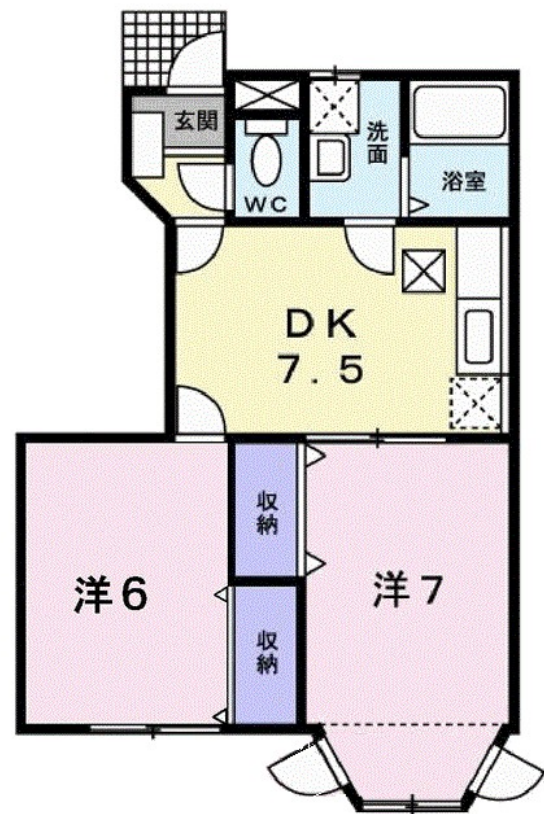
賃料	管理費等
42,500円	4,400円

間取り	2DK		
敷金	無	礼金	無
敷引/償却金	-	保証金	-
物件種別	アパート		
建物名・部屋番号	シエルアンフィニ 102号室		
物件所在地	兵庫県西脇市上野 1 9		
交通	加古川線 新西脇駅 徒歩20分		
間取詳細	洋室(6畳) 洋室(7畳) DK(7.5畳)		
構造・規模	木造 2階建 1階		
専有面積	46.06㎡	向き	南
築年月	1997年10月	契約期間	2年
損害保険	有	入居時期	2026年7月下旬
駐車場	有(敷地内) 4400円/月 ~ 駐輪場		
設備	バス・トイレ別,シャワー,エアコン,洗面所独立,TVインターホン,温水洗浄便座,B S,室内洗濯機置場		
その他費用	[一時金] クリーニング費用: 60,000円 [月次費用] 町内会費: 350円		
入居諸条件	二人可		
保証会社	必須 ハウスリース株式会社: 契約時保証委託料: 2.2万/月額保証委託料: 賃料総額の2.2%又は5.5%		
備考			

【外観】



【間取り図】



図面と現況が異なる場合は現況が優先となります。

間取りの「S」はサービスルーム(納戸)です。

情報更新日2026年6月25日

No.0000102210



兵庫県知事(6)第401102号
(公社)全日本不動産保証協会会員

株式会社ライフクリエイト ピタットハウス 加古川店

兵庫県加古川市野口町良野1763
TEL:079-425-0980
E-mail: kakogawa@l-c.jp
URL: http://www.l-c.jp/kakogawa/

FAX:079-425-0282



携帯サイトから物件詳細を閲覧できます!

取引態様	手数料負担の割合	貸主	0%	借主	100%
仲介先物	手数料配分の割合	元付	0%	客付	100%