

FOR RENT

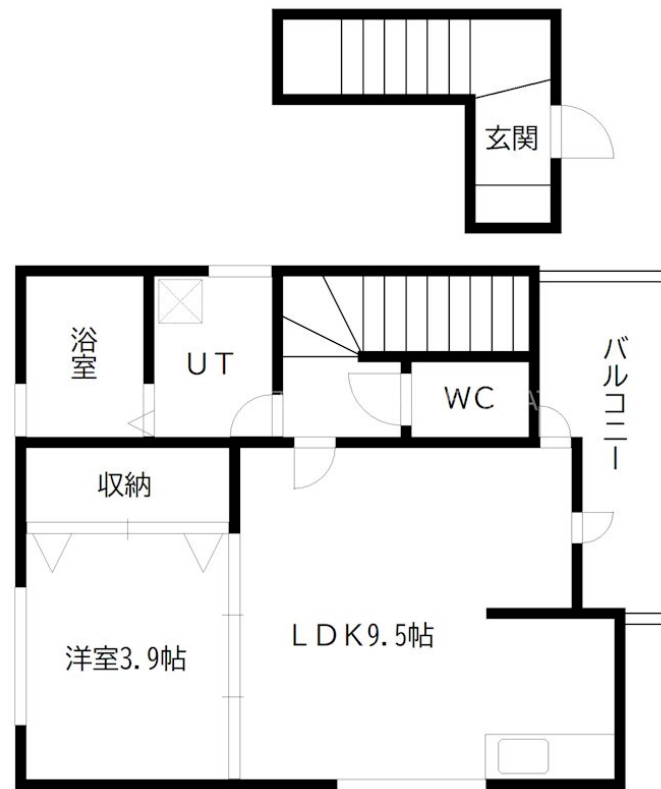
賃料	管理費等
56,000円	3,000円

2F以上,最上階

【外観】



【間取り図】



図面と現況が異なる場合は現況が優先となります。

間取りの「S」はサービスルーム(納戸)です。

間取り	1LDK		
敷金	無	礼金	1ヶ月
敷引/償却金	-	保証金	-
物件種別	アパート		
建物名・部屋番号	ラミュージハリマ 302号室		
物件所在地	兵庫県加古郡播磨町本荘 2丁目488-1		
交通	山陽電鉄本線 播磨町駅 徒歩12分 山陽電鉄本線 別府(兵庫)駅 徒歩28分		
間取詳細	洋室(3.9畳) LDK(9.5畳)		
構造・規模	木造 2階建 2階		
専有面積	33㎡	向き	
築年月	2016年12月	契約期間	2年
損害保険	有 16,000円 24ヶ月	入居時期	2026年8月中旬
駐車場	有(敷地内) 5500円/月~ 駐輪場		
設備	TVインターホン,エアコン,クローゼット,システムキッチン,シャワー付洗面台,シューズボックス,ネット		
その他費用	[一時金] 定額 修繕費用等: 49,500円 鍵交換費用: 19,800円 [月次費用] 町会費: 400円 安心サポート: 880円 [備考] ペット飼育時、賃料3,000円と礼金1ヶ月アップ		
入居諸条件	ペット可		
保証会社	必須 初回保証料(連帯保証人有り):総賃料の50%(最低保証料25,000円)・初回保証料(連帯保証人無し):総賃料の70%(最低保証料35,000円)年間更新料:10,000円 口座振替手数料:440円		
備考			

情報更新日2026年6月30日

No.0000102282

お問合せ先



兵庫県知事(6)第401102号
(公社)全日本不動産保証協会会員

株式会社ライフクリエイト ピタットハウス 加古川店

兵庫県加古川市野口町良野1763

TEL:079-425-0980

FAX:079-425-0282

E-mail: kakogawa@l-c.jp

URL: http://www.l-c.jp/kakogawa/



携帯サイトから物件詳細を閲覧できます!

取引態様	手数料負担の割合	貸主	借主
仲介元付(一般)	手数料配分の割合	元付	客付