

# FOR SALE

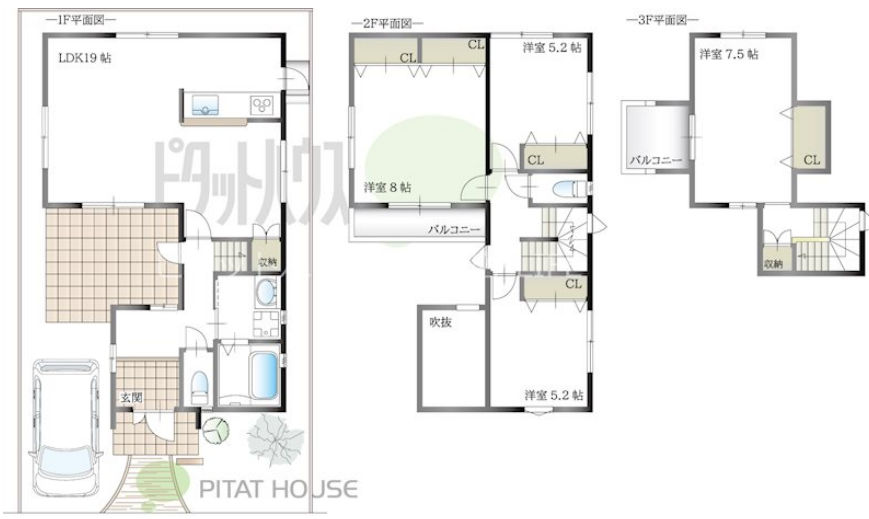
価格	間取りタイプ
2,480万円	4LDK



【外観】



【間取り図】



物件種目	戸建		
物件所在地	兵庫県加古川市平岡町土山		
交通	東海道・山陽本線 土山駅 徒歩7分		
土地面積	107.48㎡ (約32.51坪)	他に私道面積	無し
建物面積	111.77㎡ (約33.81坪)	地目	宅地
構造規模	木造3階建		
築年月	2007年2月	都市計画	
用途地域	第一種中高層住居専用地域		
建ぺい率	60%	容積率	200%
土地権利	所有権		
法令上の制限			
現況	居住中	引渡日	相談
接道状況	北東6.0m公道		
建築確認番号		開発許可番号	
設備	IHクッキングヒーター / 食器洗浄乾燥機 / フローリング / オール電化 / TVインターホン / ガス:その他 / 公共下水 / 水道:公営 / バリアフリー		
周辺施設	ゴダイドラッグ 土山店 370m / セブンイレブン 明石土山北店 367m / イオ土山店 462m / BiVi(ビビ) 土山 610m / 加古川市立平岡東小学校 378m / 加古川市立平岡東幼稚園 371m		
その他費用			
備考			

現況と異なる場合には現況を優先します。 間取りの「S」はサービスルーム(納戸)です。  
価格は物件の代金総額を表示しており、消費税が課税される場合は税込と表記の上、税込価格で表示しております。

取引条件の有効期限:2026年5月12日

No.oh0104-7530-99

お問合せ先



兵庫県知事(6)第401102号  
(公社)全日本不動産保証協会会員

株式会社ライフクリエイト ピタットハウス 加古川店

TEL:079-425-0980

兵庫県加古川市野口町良野1763

E-Mail:info@l-c.jp

取引態様:一般媒介

